

### Surfaces Habitables Chalet

	Pièces	Surfaces
<b>Rez-de-Jardin</b>		
	Cellier / Buanderie	3,98
	Dgt	3,72
	Entrée	5,17
	Espace de Vie	44,61
	WC	2,09
		<b>59,57 m<sup>2</sup></b>
<b>Etage</b>		
	Bains	6,98
	Chambre 1	10,46
	Chambre 2	14,04
	Chambre 3	14,04
	Dgt	4,18
	WC	1,66
		<b>51,36 m<sup>2</sup></b>
		<b>110,93 m<sup>2</sup></b>

### Surfaces Garage Chalet

	Identifications	Surfaces
<b>Rez-de-Jardin</b>		
	Garage	20,93
		<b>20,93 m<sup>2</sup></b>

## Plan de Vente

**PROJET :** Construction d'un Chalet Individuel

**DESIGNATION :** Rez-de-Jardin

**FORMAT :** A4 **ECHELLE - :** 1:75

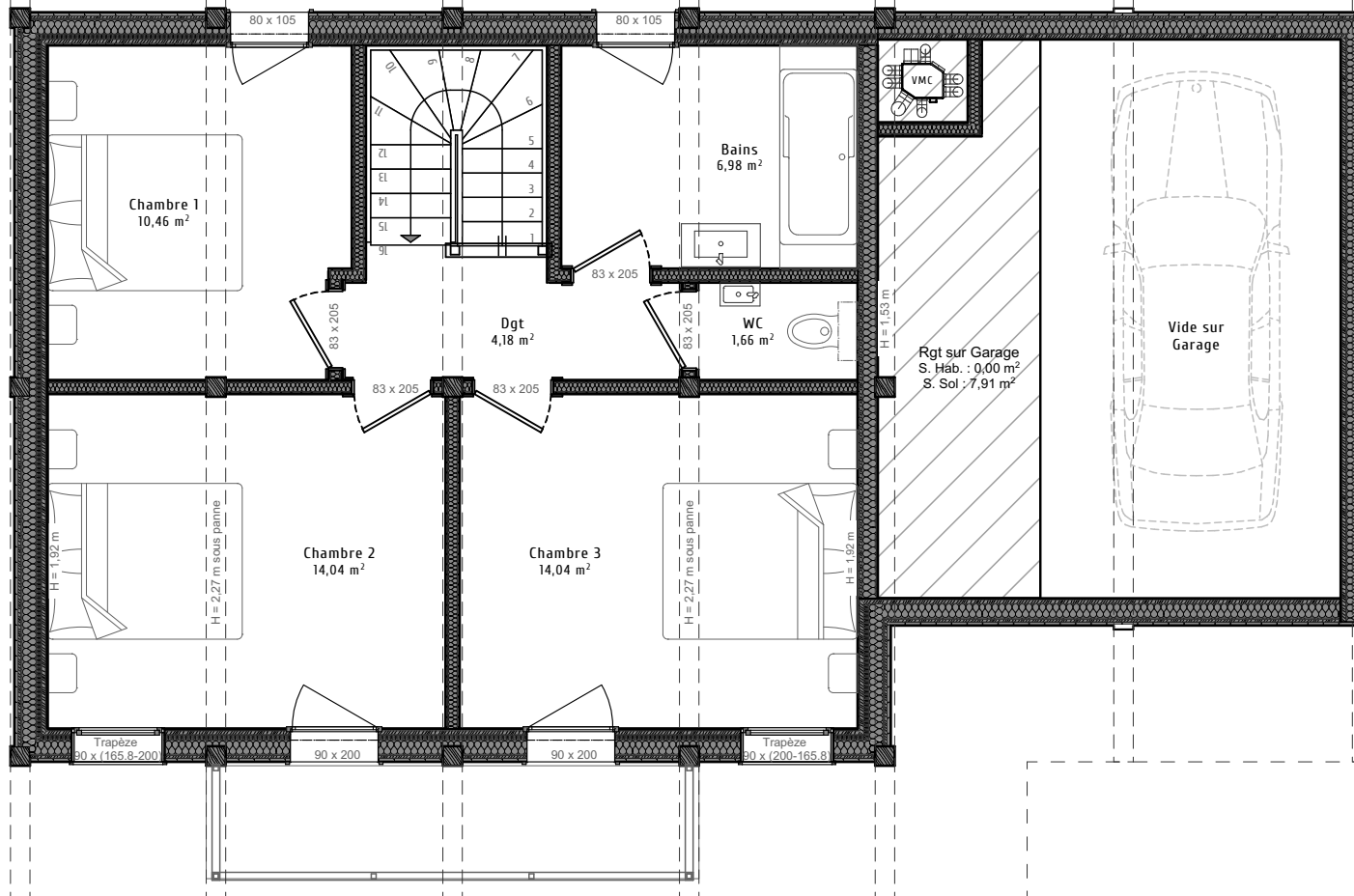
**DATE :** 05 Avril 2023



**Les Chalets Dutruel**  
La passion du bois depuis 1950

Concepteur et Constructeur de Chalets Individuels ou Collectifs

Visuel des plans et représentations graphiques non contractuels. Ces plans ainsi que tous les documents annexes sont la propriété des Chalets Dutruel SAS.



Surfaces Habitables Chalet		
	Pièces	Surfaces
<b>Rez-de-Jardin</b>		
	Cellier / Buanderie	3,98
	Dgt	3,72
	Entrée	5,17
	Espace de Vie	44,61
	WC	2,09
		<b>59,57 m<sup>2</sup></b>
<b>Etage</b>		
	Bains	6,98
	Chambre 1	10,46
	Chambre 2	14,04
	Chambre 3	14,04
	Dgt	4,18
	WC	1,66
		<b>51,36 m<sup>2</sup></b>
		<b>110,93 m<sup>2</sup></b>

Surfaces Garage Chalet		
	Identifications	Surfaces
<b>Rez-de-Jardin</b>		
	Garage	20,93
		<b>20,93 m<sup>2</sup></b>

## Plan de Vente

**PROJET :** Construction d'un Chalet Individuel

**DESIGNATION :** Etage

**FORMAT :** A4 **ECHELLE :** 1:75

**DATE :** 05 Avril 2023



**Les Chalets Dutruel**  
La passion du bois depuis 1950

Concepteur et Constructeur de Chalets Individuels ou Collectifs