

Rez de Chaussée - Logement 3

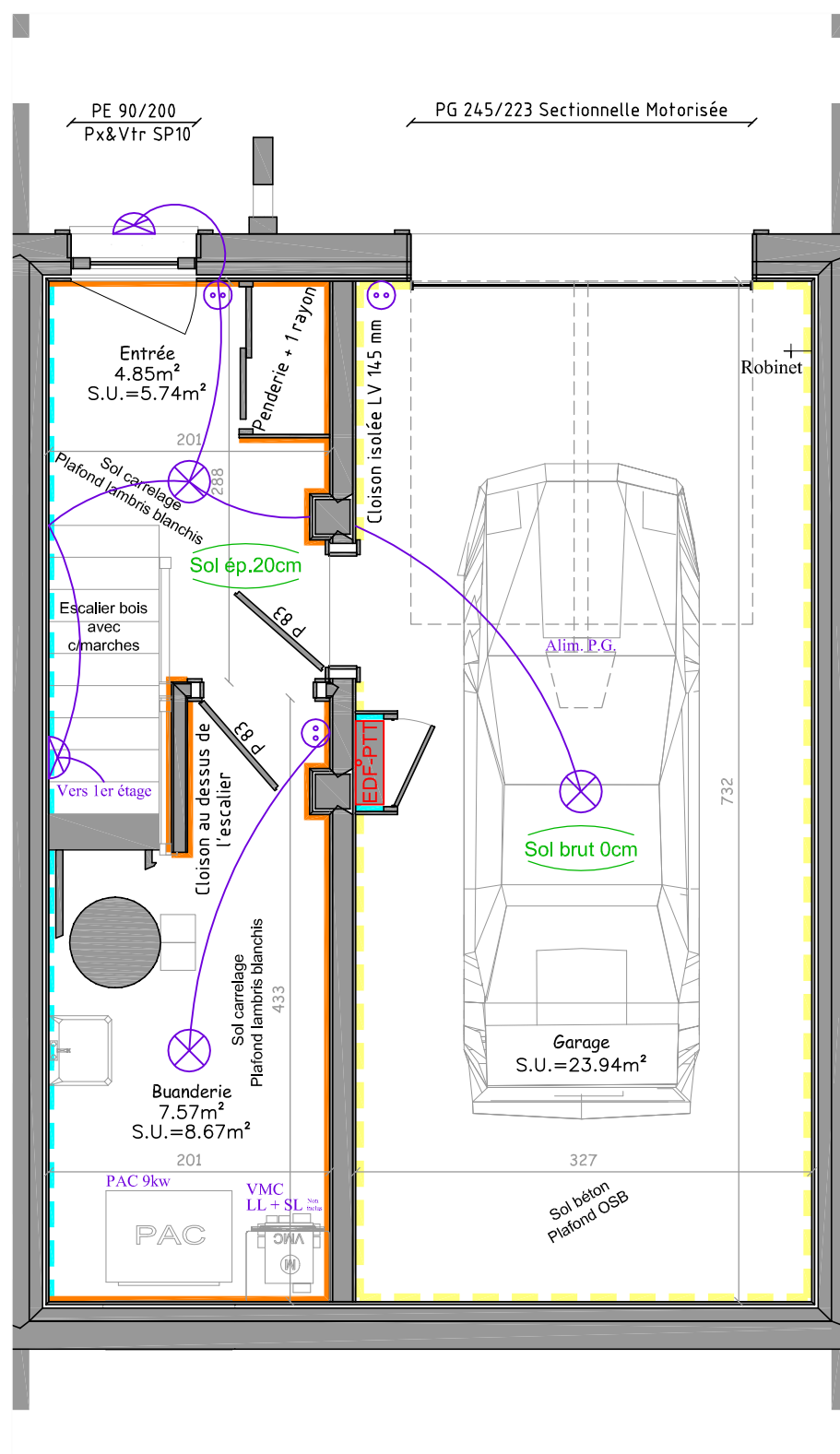
TABLEAU DES SURFACES		
→ Rez de chaussée ←		
Habitable	Utile	Plancher
12.42 m ²	38.35 m ²	14.25 m ²
1er Etage		
Habitable	Utile	Plancher
36.69 m ²	36.69 m ²	37.21 m ²
2ème Etage		
Habitable	Utile	Plancher
35.40 m ²	35.40 m ²	37.17 m ²
TOTAL		
Habitable	Utile	Plancher
84.51 m ²	110.44 m ²	88.63 m ²

Note :
Habitable = Superficie totale - (les surfaces dont H<1,80m + trémas + cloisons)
Utile = Surface habitable + surfaces dont H<1,80m
Plancher = Superficie totale - (les surfaces dont H<1,80m + trémas)

Légende	
F	Fenêtre
PF	Porte fenêtre
BV-LC	Baie vitrée levante coulissante
F-LC	Fenêtre levante coulissante
ABT	Abattant
TPZ	Trapèze
PE	Porte d'entrée
PS	Porte de service
OB	1 vantail oscillo-battant
VR	Volet roulant
VB	Volet bois
Px&Vtr	Panneau bas et vitrage haut
Dépoli	Verre opaque
SP10	Verre sécurité ≈10mm
44-2	Verre sécurité ≈8mm

Choix des finitions	
	Maçonnerie brut (Cave, Garage)
	Fermacell pour façences
	Placo pour peinture /Option
	Fermacell pour pierres /Option
	Lambris épicea naturel
	Panneaux type OSB
	Bardage épicea naturel
	Bardage épicea brosse /Option
	Bardage épicea blanchi /Option
	Bardage épicea gris polaire /Option
	Bardage thermo-brosse /Option
	Bardage vieux-bois /Option
	Paroi douche vitrée
Plafonds en lambris blanchis	

Electricité	
	Spot encastré
	Lampe
	Lampe Murale
	Prise simple 16 Ampères
	Prise double 16 Ampères
	Prise triple 16 Ampères
	Prise TV
	Prise RJ45
	Détecteur de mouvement
	Sonette 2 tons



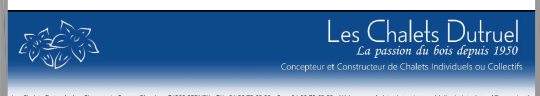
LE CHALET DES PLAGNES - LOGEMENT 3

TYPE : Chalet mitoyen Poteaux-Poutres 4 logements N° : 1/3
 DESIGNATION : Rez de Chaussée
 FORMAT : A3 ECHELLE : 1/50 DESS : B.C. DATE : 06 août 2018

CLIENT : Mme & M.
 DATE : 06 août 2018

Plan validé le _____
 Signature(s) du (des) client(s) :

MAITRE D'OEUVRE



1er Etage - Logement 3

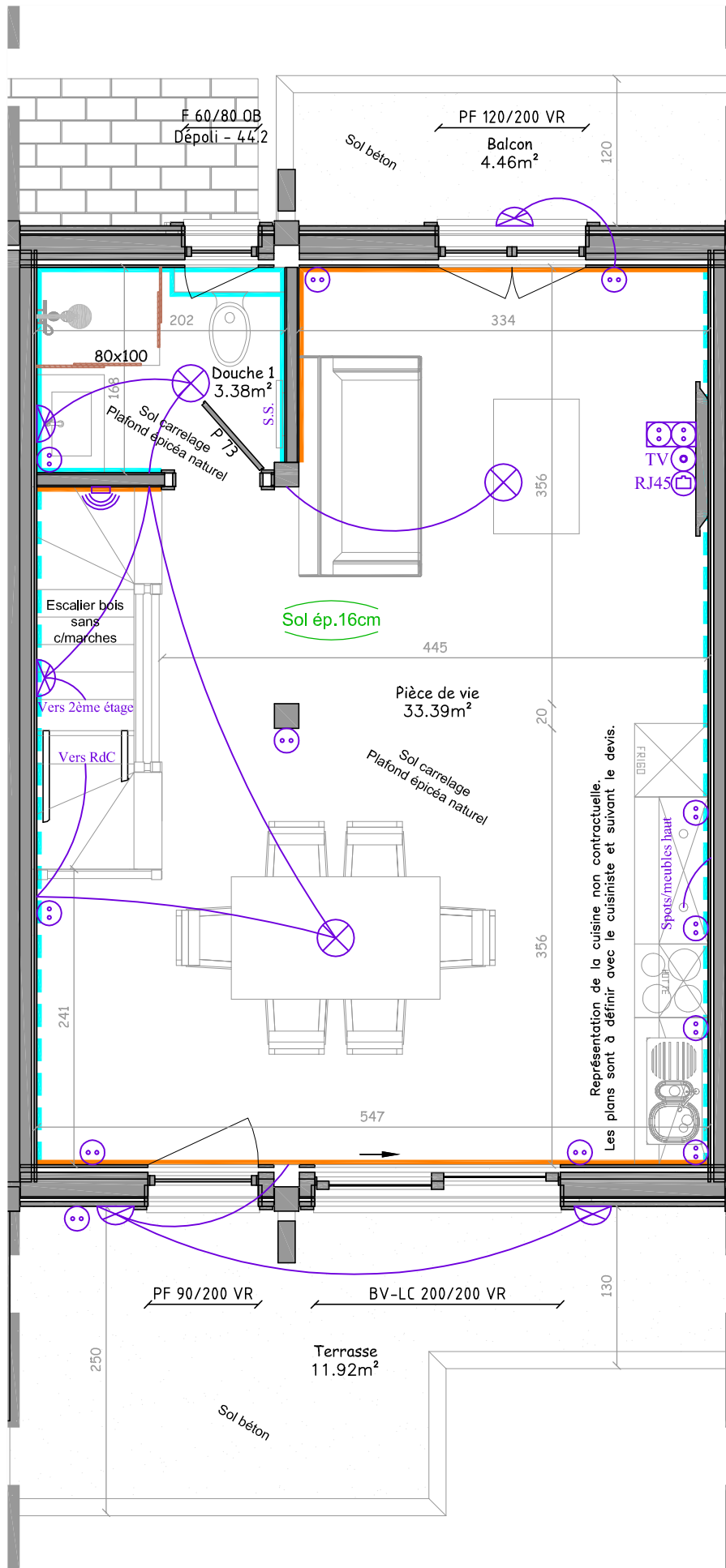
TABLEAU DES SURFACES		
→ Rez de chaussée ←		
Habitable	Utile	Plancher
12.42 m ²	38.35 m ²	14.25 m ²
1er Etage		
Habitable	Utile	Plancher
36.69 m ²	36.69 m ²	37.21 m ²
2ème Etage		
Habitable	Utile	Plancher
35.40 m ²	35.40 m ²	37.17 m ²
TOTAL		
Habitable	Utile	Plancher
84.51 m ²	110.44 m ²	88.63 m ²

Note:
Habitable = Superficie totale - (les surfaces dont H<1,80m + trémas + cloisons)
Utile = Surface habitable + surfaces dont H<1,80m
Plancher = Superficie totale - (les surfaces dont H<1,80m + trémas)

Légende	
F	Fenêtre
PF	Porte fenêtre
BV-LC	Baie vitrée levante coulissante
F-LC	Fenêtre levante coulissante
ABT	Abattant
TPZ	Trapèze
PE	Porte d'entrée
PS	Porte de service
OB	1 vantail oscillo-battant
VR	Volet roulant
VB	Volet bois
Px&Vtr	Panneau bas et vitrage haut
Dépoli	Verre opaque
SP10	Verre sécurité ≈10mm
44-2	Verre sécurité ≈8mm

Choix des finitions	
	Maçonnerie brut (Cave, Garage)
	Fermacell pour façades
	Placo pour peinture /Option
	Fermacell pour pierres /Option
	Lambris épicea naturel
	Panneaux type OSB
	Bardage épicea naturel
	Bardage épicea brosse /Option
	Bardage épicea blanchi /Option
	Bardage épicea gris polaire /Option
	Bardage thermo-brosse /Option
	Bardage vieux-bois /Option
	Paroi douche vitrée
	Plafonds en épicea naturel

Electricité	
	Spot encastré
	Lampe
	Lampe Murale
	Prise simple 16 Ampères
	Prise double 16 Ampères
	Prise triple 16 Ampères
	Prise TV
	Prise RJ45
	Détecteur de mouvement
	Sonette 2 tons



LE CHALET DES PLAGNES - LOGEMENT 3

TYPE : Chalet mitoyen Poutres-Poutres 4 logements N° : 2/3
 DESIGNATION : 1er Etage
 FORMAT : A3 ECHELLE : 1/50 DESS : B.C.

CLIENT : Mme & M.
 DATE : 06 août 2018

Plan validé le _____
 Signature(s) du (des) client(s) :

MAITRE D'OEUVRE



2ème Etage - Logement 3

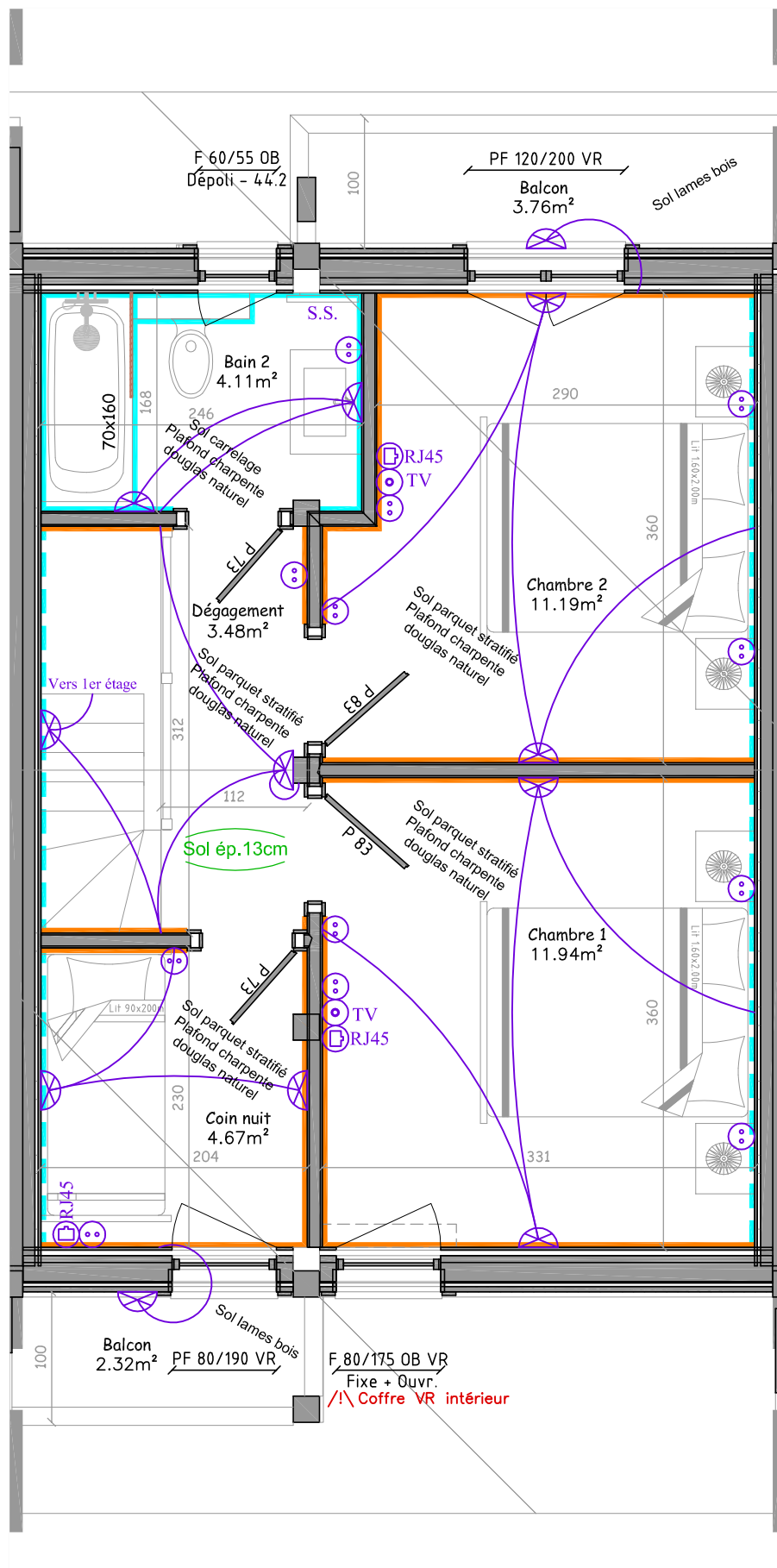
TABLEAU DES SURFACES		
→ Rez de chaussée ←		
Habitable	Utile	Plancher
12.42 m ²	38.35 m ²	14.25 m ²
1er Etage		
Habitable	Utile	Plancher
36.69 m ²	36.69 m ²	37.21 m ²
2ème Etage		
Habitable	Utile	Plancher
35.40 m ²	35.40 m ²	37.17 m ²
TOTAL		
Habitable	Utile	Plancher
84.51 m ²	110.44 m ²	88.63 m ²

Note:
Habitable = Superficie totale - (les surfaces dont H<1,80m + trémas + cabinets)
Utile = Surface habitable + surfaces dont H<1,80m
Plancher = Superficie totale - (les surfaces dont H<1,80m + trémas)

Légende	
F	Fenêtre
PF	Porte fenêtre
BV-LC	Baie vitrée levante coulissante
F-LC	Fenêtre levante coulissante
ABT	Abattant
TPZ	Trapèze
PE	Porte d'entrée
PS	Porte de service
OB	1 vantail oscillo-battant
VR	Volet roulant
VB	Volet bois
Px&Vtr	Panneau bas et vitrage haut
Dépoli	Verre opaque
SP10	Verre sécurité ≈10mm
44-2	Verre sécurité ≈8mm

Choix des finitions	
	Maçonnerie brut (Cave, Garage)
	Fermacell pour faïences
	Placo pour peinture /Option
	Fermacell pour pierres /Option
	Lambris épicea naturel
	Panneaux type OSB
	Bardage épicea naturel
	Bardage épicea brosse /Option
	Bardage épicea blanchi /Option
	Bardage épicea gris polaire /Option
	Bardage thermo-brossé /Option
	Bardage vieux-bois /Option
	Paroi douche vitrée
	Plafonds charpente douglas

Electricité	
	Spot encastré
	Lampe
	Lampe Murale
	Prise simple 16 Ampères
	Prise double 16 Ampères
	Prise triple 16 Ampères
	Prise TV
	Prise RJ45
	Détecteur de mouvement
	Sonette 2 tons



LE CHALET DES PLAGNES - LOGEMENT 3

TYPE: Chalet mitoyen Poteaux-Poutres 4 logements N°: 3/3
 DESIGNATION: 2ème Etage
 FORMAT: A3 ECHELLE: 1/50 DESS: B.C.

CLIENT: Mme & M.
 DATE: 06 août 2018

Plan validé le _____
 Signature(s) du (des) client(s):

MAITRE D'OEUVRE

