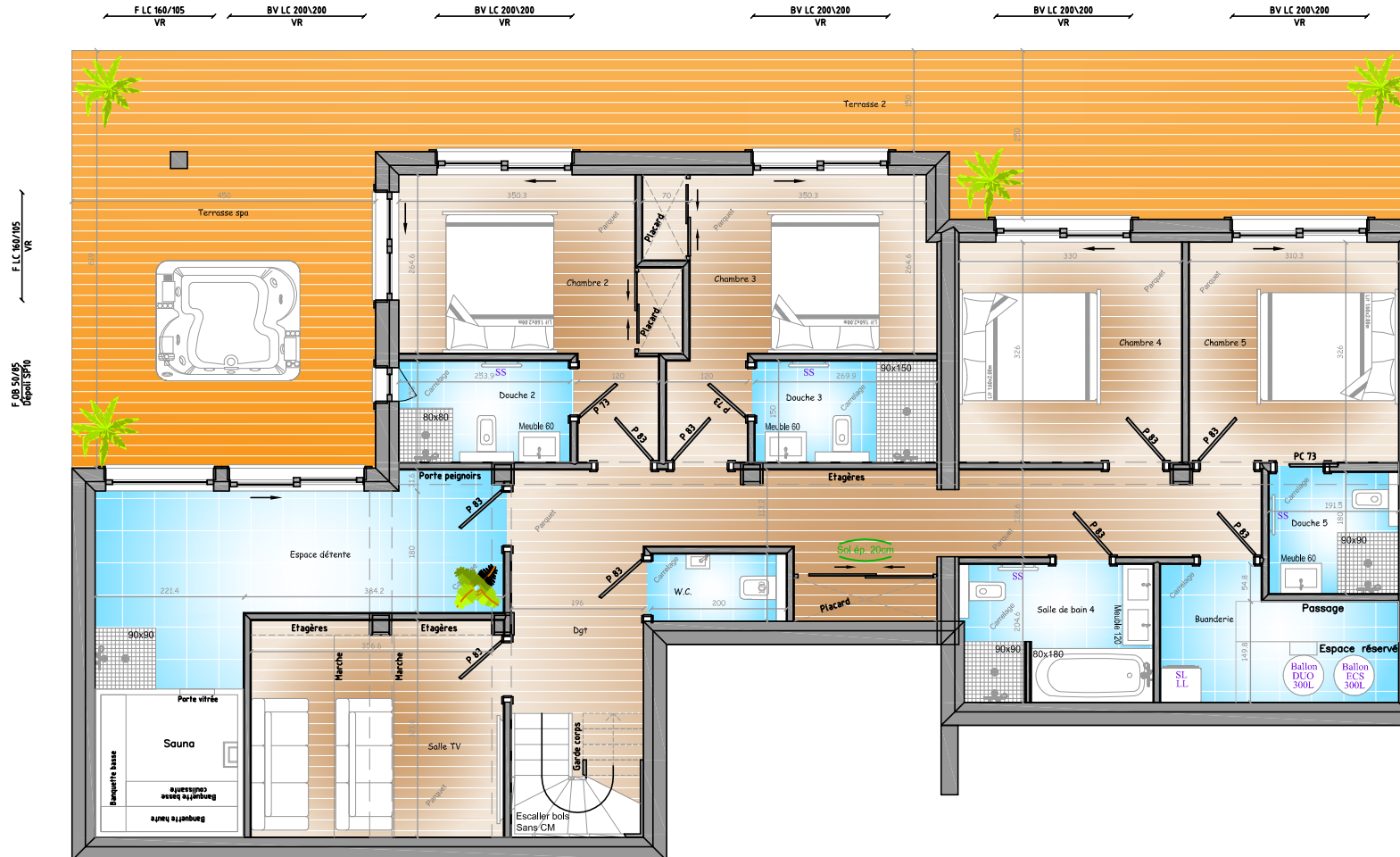


LES PERYS - Chalet 2

TYPE

T9



SURFACE HABITABLE

● Sous sol

Chambre 2	12.09m ²
Chambre 3	12.32m ²
Chambre 4	10.77m ²
Chambre 5	10.12m ²
Douche 2	3.81m ²
Douche 3	4.05m ²
Salle de bain 4	5.79m ²
Douche 5	3.46m ²
Espace détente	18.68m ²
Salle TV	11.92m ²
W.C.	2.00m ²
Buanderie	6.11m ²
Dgt	21.13m ²

1er Etage

Entrée	12.07m ²
Salon	31.13m ²
Séjour	24.65m ²
Cuisine	9.05m ²
Ski room	4.57m ²

2eme Etage

Master Bedroom (1)	20.11m ²
Salle de bain 1	7.15m ²
Mezzanine	11.78m ²
Rangement valises	3.10m ²

TOTAL SH: 245.85m²

Garage	47.07m ²
Terasse 1 et Terasse 2	37.96m ² et 30.25m ²
Terasse spa	27.86m ²
Balcon 1 et Balcon 2	8.71m ² et 8.02m ²

30 janvier 2019 - Version du plan : 1

SOUS SOL

Des modifications sont susceptibles d'être apportées à ce plan en fonction des nécessités techniques de la réalisation, tant en ce qui concerne les dimensions, que sur l'équipement. Les surfaces ainsi que les dimensions indiquées sont approximatives. Les emplacements des équipements ménagers sont représentés en correspondance aux différents raccordements nécessaires (eau, électricité,...), aucun de ces éléments n'est fourni, à l'exception de ceux indiqués au descriptif.



Légende

F	Fenêtre	OB	1 vantail oscillo-battant
PF	Porte fenêtre	VR	Volet roulant
BV-LC	Baie vitrée levante coulissante	VB	Volet bois
F-LC	Fenêtre levante coulissante	Px&Vtr	Panneau bas et vitrage haut
ABT	Abattant	Dépoli	Verre opaque
TPZ	Trapèze	SP10	Verre sécurité ≈10mm
PE	Porte d'entrée	44-2	Verre sécurité ≈8mm
PS	Porte de service		

LES PERYS - Chalet 2

TYPE

T9

SURFACE HABITABLE

Sous sol

Chambre 2	12.09m ²
Chambre 3	12.32m ²
Chambre 4	10.77m ²
Chambre 5	10.12m ²
Douche 2	3.81m ²
Douche 3	4.05m ²
Salle de bain 4	5.79m ²
Douche 5	3.46m ²
Espace détente	18.68m ²
Salle TV	11.92m ²
W.C.	2.00m ²
Buanderie	6.11m ²
Dgt	21.13m ²

1er Etage

Entrée	12.07m ²
Salon	31.13m ²
Séjour	24.65m ²
Cuisine	9.05m ²
Ski room	4.57m ²

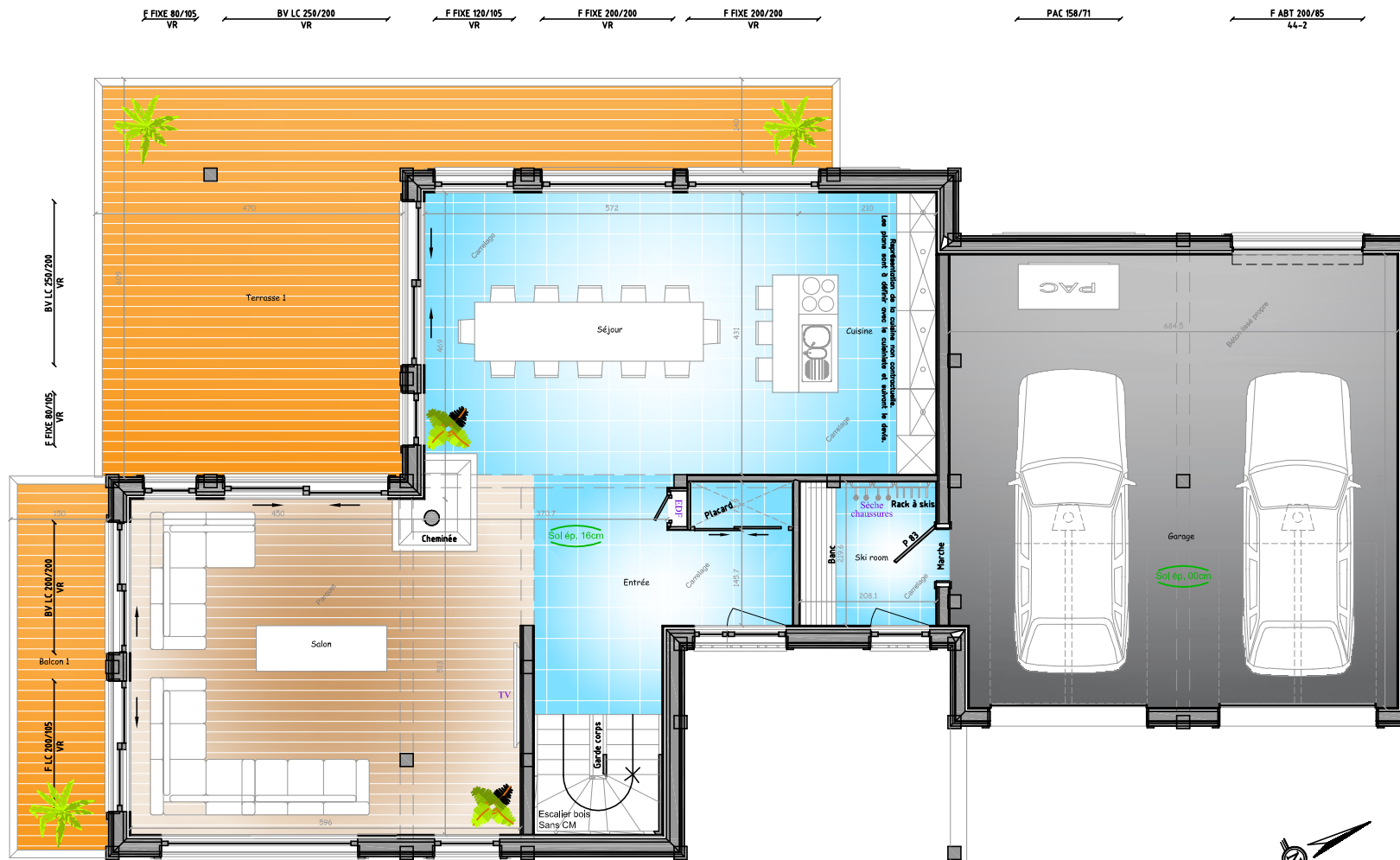
2eme Etage

Master Bedroom (1)	20.11m ²
Salle de bain 1	7.15m ²
Mezzanine	11.78m ²
Rangement valises	3.10m ²

TOTAL SH: 245.85m²

Garage	47.07m ²
Terrasse 1 et Terrasse 2	37.96m ² et 30.25m ²
Terrasse spa	27.86m ²
Balcon 1 et Balcon 2	8.71m ² et 8.02m ²

30 janvier 2019 - Version du plan : 1



1er Etage

Des modifications sont susceptibles d'être apportées à ce plan en fonction des nécessités techniques de la réalisation, tant en ce qui concerne les dimensions, que sur l'équipement. Les surfaces ainsi que les dimensions indiquées sont approximatives. Les emplacements des équipements ménagers sont représentés en correspondance aux différents raccordements nécessaires (eau, électricité,...), aucun de ces éléments n'est fourni, à l'exception de ceux indiqués au descriptif.

Légende

F	Fenêtre	OB	1 vantail oscillo-battant
PF	Porte fenêtre	VR	Volet roulant
BV-LC	Baie vitrée levante coulissante	VB	Volet bois
F-LC	Fenêtre levante coulissante	Px&Vtr	Panneau bas et vitrage haut
ABT	Abattant	Dépoli	Verre opaque
TPZ	Trapèze	SP10	Verre sécurité ≈10mm
PE	Porte d'entrée	44-2	Verre sécurité ≈8mm
PS	Porte de service		

LES PERYS - Chalet 2

TYPE

T9

Les Chalets Dutruel
La passion du bois depuis 1950
Concepteur et Constructeur de Chalets Individuels ou Collectifs



SURFACE HABITABLE

Sous sol

Chambre 2	12.09m ²
Chambre 3	12.32m ²
Chambre 4	10.77m ²
Chambre 5	10.12m ²
Douche 2	3.81m ²
Douche 3	4.05m ²
Salle de bain 4	5.79m ²
Douche 5	3.46m ²
Espace détente	18.68m ²
Salle TV	11.92m ²
W.C.	2.00m ²
Buanderie	6.11m ²
Dgt	21.15m ²

1er Etage

Entrée	12.07m ²
Salon	31.13m ²
Séjour	24.65m ²
Cuisine	9.05m ²
Ski room	4.57m ²

2eme Etage

Master Bedroom (1)	20.11m ²
Salle de bain 1	7.15m ²
Mezzanine	11.78m ²
Rangement valises	3.10m ²

TOTAL SH: 245.85m²

Garage	47.07m ²
Terrasse 1 et Terrasse 2	37.96m ² et 30.25m ²
Terrasse spa	27.86m ²
Balcon 1 et Balcon 2	8.71m ² et 8.02m ²

23 janvier 2019 - Version du plan : 1

2eme Etage

Des modifications sont susceptibles d'être apportées à ce plan en fonction des nécessités techniques de la réalisation, tant en ce qui concerne les dimensions, que sur l'équipement. Les surfaces ainsi que les dimensions indiquées sont approximatives. Les emplacements des équipements ménagers sont représentés en correspondance aux différents raccordements nécessaires (eau, électricité,...), aucun de ces éléments n'est fourni, à l'exception de ceux indiqués au descriptif.



Légende

F	Fenêtre	OB	1 vantail oscillo-battant
PF	Porte fenêtre	VR	Volet roulant
BV-LC	Baie vitrée levante coulissante	VB	Volet bois
F-LC	Fenêtre levante coulissante	Px&Vtr	Panneau bas et vitrage haut
ABT	Abattant	Dépoli	Verre opaque
TPZ	Trapèze	SP10	Verre sécurité =10mm
PE	Porte d'entrée	44-2	Verre sécurité =8mm
PS	Porte de service		