

SUR LES CRETS - Logt 1

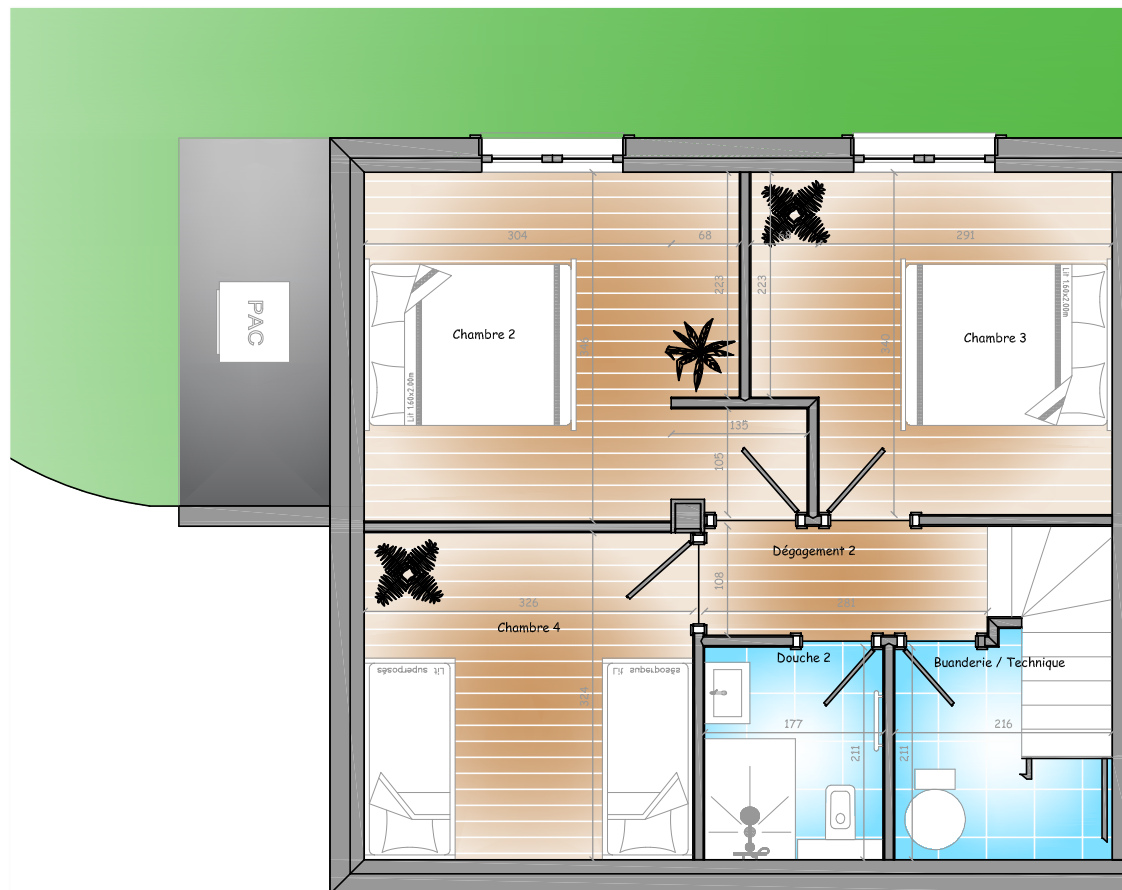
TYPE

T5

Les Chalets Dutruel
La passion du bois depuis 1950
Concepteur et Constructeur de Chalets Individuels ou Collectifs



Situation du logement (vue depuis accès)



SURFACE HABITABLE

Entrée	4.05m ²
Douche 1	3.93m ²
Chambre 1	12.67m ²
Dégagement 1	3.55m ²
Cellier	3.79m ²
Salon/Séjour	28.59m ²
Cuisine	10.21m ²
Dégagement 2	3.05m ²
Douche 2	3.74m ²
Chambre 2	13.41m ²
Chambre 3	11.39m ²
Chambre 4	10.58m ²
Buanderie/Technique	4.76m ²
Mezzanine	15.82m ²

TOTAL SH: 129.54m²

Abri voiture	21.53m ²
Local à vélos / skis	4.74m ²
Terrasse	24.58m ²
Balcon	5.04m ²

REZ DE JARDIN

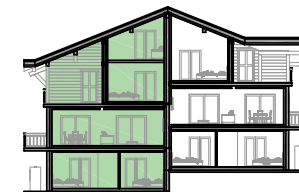
Des modifications sont susceptibles d'être apportées à ce plan en fonction des nécessités techniques de la réalisation, tant en ce qui concerne les dimensions, que sur l'équipement. Les surfaces ainsi que les dimensions indiquées sont approximatives. Les emplacements des équipements ménagers sont représentés en correspondance aux différents raccordements nécessaires (eau, électricité,...), aucun de ces éléments n'est fourni, à l'exception de ceux indiqués au descriptif.

SUR LES CRETS - Logt 1

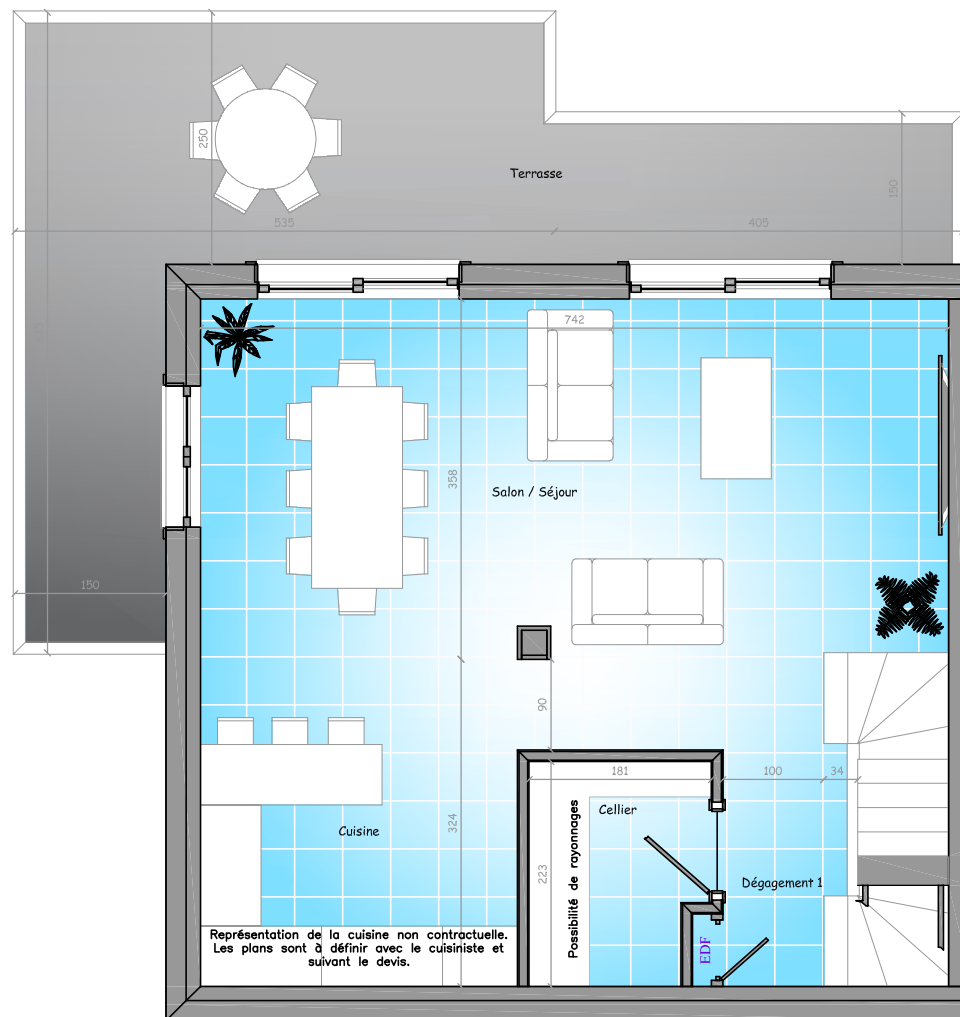
TYPE

T5

Les Chalets Dutruel
La passion du bois depuis 1950
Concepteur et Constructeur de Chalets Individuels ou Collectifs



Situation du logement (vue depuis accès)



SURFACE HABITABLE

Entrée	4.05m ²
Douche 1	3.93m ²
Chambre 1	12.67m ²
Dégagement 1	3.55m ²
Cellier	3.79m ²
Salon/Séjour	28.59m ²
Cuisine	10.21m ²
Dégagement 2	3.05m ²
Douche 2	3.74m ²
Chambre 2	13.41m ²
Chambre 3	11.39m ²
Chambre 4	10.58m ²
Buanderie/Technique	4.76m ²
Mezzanine	15.82m ²

TOTAL SH: 129.54m²

Abri voiture	21.53m ²
Local à vélos / skis	4.74m ²
Terrasse	25.23m ²
Balcon	5.04m ²

1ER ETAGE

Des modifications sont susceptibles d'être apportées à ce plan en fonction des nécessités techniques de la réalisation, tant en ce qui concerne les dimensions, que sur l'équipement. Les surfaces ainsi que les dimensions indiquées sont approximatives. Les emplacements des équipements ménagers sont représentés en correspondance aux différents raccordements nécessaires (eau, électricité,...), aucun de ces éléments n'est fourni, à l'exception de ceux indiqués au descriptif.

SUR LES CRETS - Logt 1

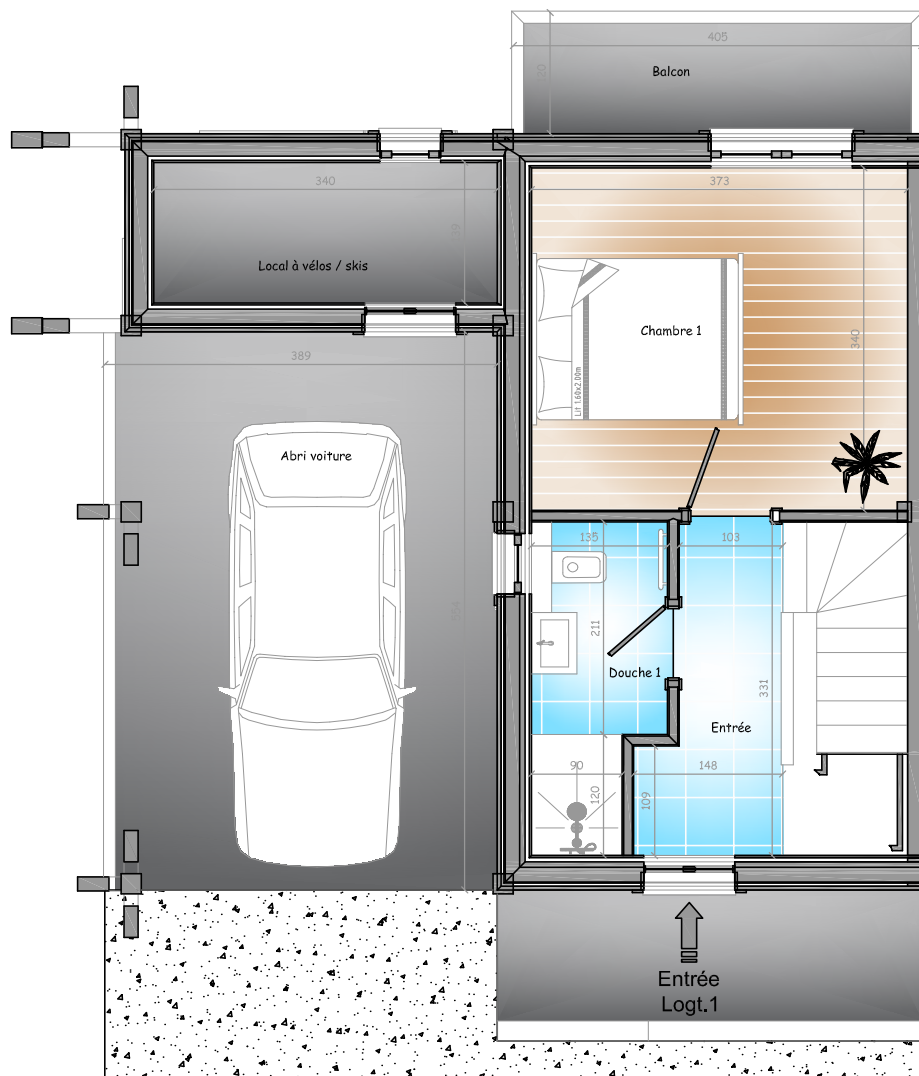
TYPE

T5

Les Chalets Dutruel
La passion du bois depuis 1950
Concepteur et Constructeur de Chalets Individuels ou Collectifs



Situation du logement (vue depuis accès)



SURFACE HABITABLE

Entrée	4.05m ²
Douche 1	3.93m ²
Chambre 1	12.67m ²
Dégagement 1	3.55m ²
Cellier	3.79m ²
Salon/Séjour	28.59m ²
Cuisine	10.21m ²
Dégagement 2	3.05m ²
Douche 2	3.74m ²
Chambre 2	13.41m ²
Chambre 3	11.39m ²
Chambre 4	10.58m ²
Buanderie/Technique	4.76m ²
Mezzanine	15.82m ²

TOTAL SH: 129.54m²

Abri voiture	21.53m ²
Local à vélos / skis	4.74m ²
Terrasse	25.23m ²
Balcon	4.86m ²

2EME ETAGE

Des modifications sont susceptibles d'être apportées à ce plan en fonction des nécessités techniques de la réalisation, tant en ce qui concerne les dimensions, que sur l'équipement. Les surfaces ainsi que les dimensions indiquées sont approximatives. Les emplacements des équipements ménagers sont représentés en correspondance aux différents raccordements nécessaires (eau, électricité,...), aucun de ces éléments n'est fourni, à l'exception de ceux indiqués au descriptif.

SUR LES CRETS - Logt 1

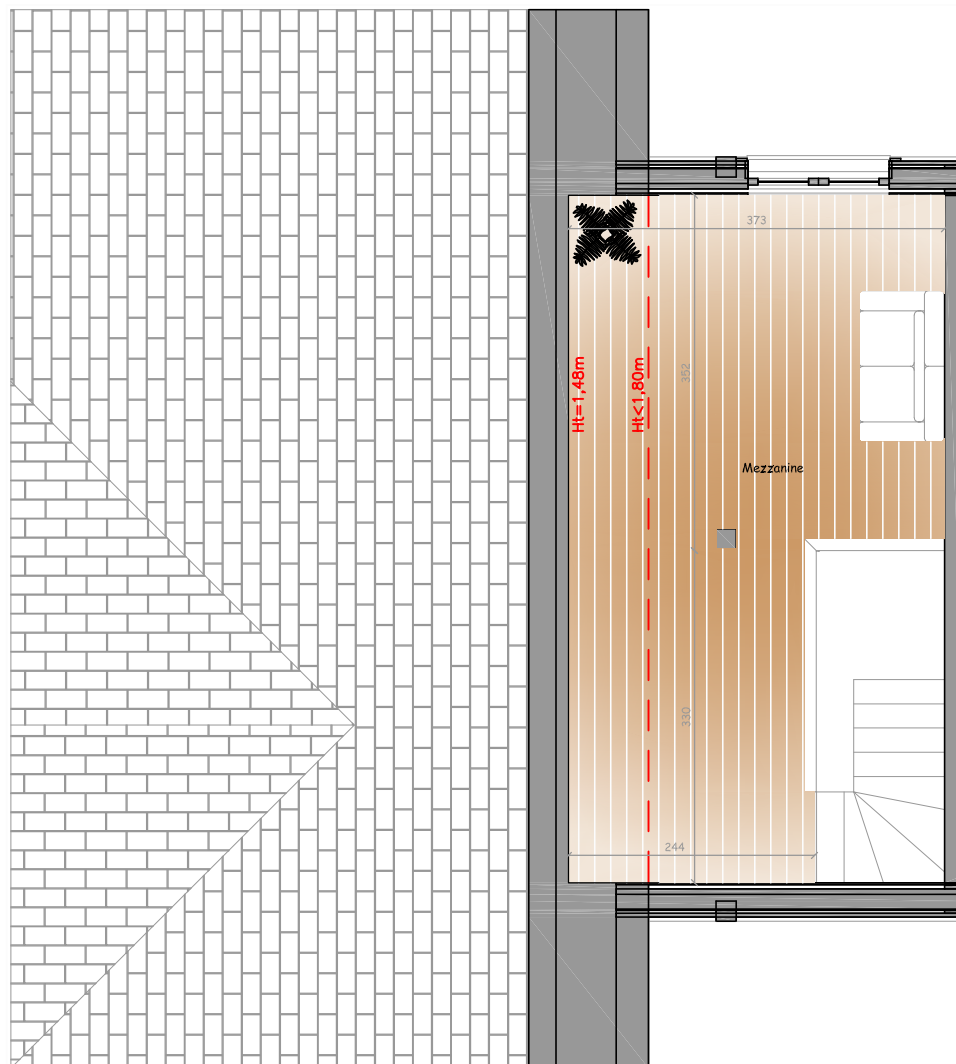
TYPE

T5

Les Chalets Dutruel
La passion du bois depuis 1950
Concepteur et Constructeur de Chalets Individuels ou Collectifs



Situation du logement (vue depuis accès)



SURFACE HABITABLE

Entrée	4.05m ²
Douche 1	3.93m ²
Chambre 1	12.67m ²
Dégagement 1	3.55m ²
Cellier	3.79m ²
Salon/Séjour	28.59m ²
Cuisine	10.21m ²
Dégagement 2	3.05m ²
Douche 2	3.74m ²
Chambre 2	13.41m ²
Chambre 3	11.39m ²
Chambre 4	10.58m ²
Buanderie/Technique	4.76m ²
Mezzanine	15.82m ²

TOTAL SH: 129.54m²

Abri voiture	21.53m ²
Local à vélos / skis	4.74m ²
Terrasse	24.58m ²
Balcon	5.04m ²

MEZZANINE

Des modifications sont susceptibles d'être apportées à ce plan en fonction des nécessités techniques de la réalisation, tant en ce qui concerne les dimensions, que sur l'équipement. Les surfaces ainsi que les dimensions indiquées sont approximatives. Les emplacements des équipements ménagers sont représentés en correspondance aux différents raccordements nécessaires (eau, électricité,...), aucun de ces éléments n'est fourni, à l'exception de ceux indiqués au descriptif.