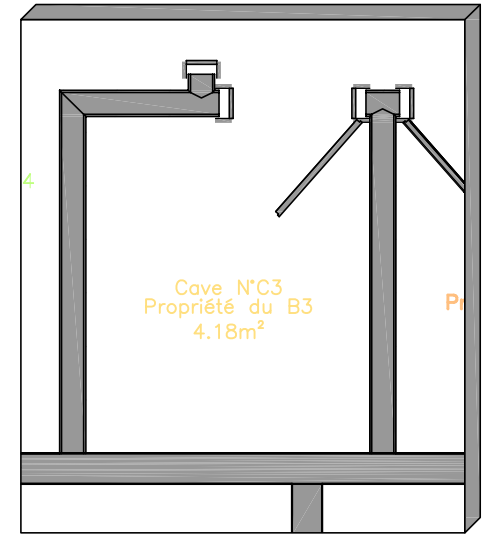
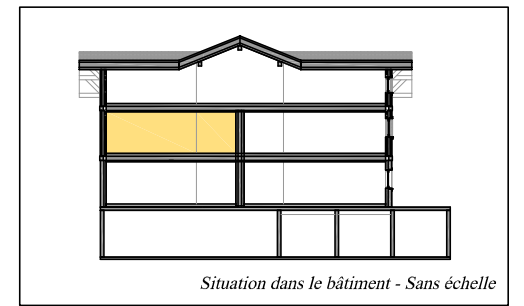
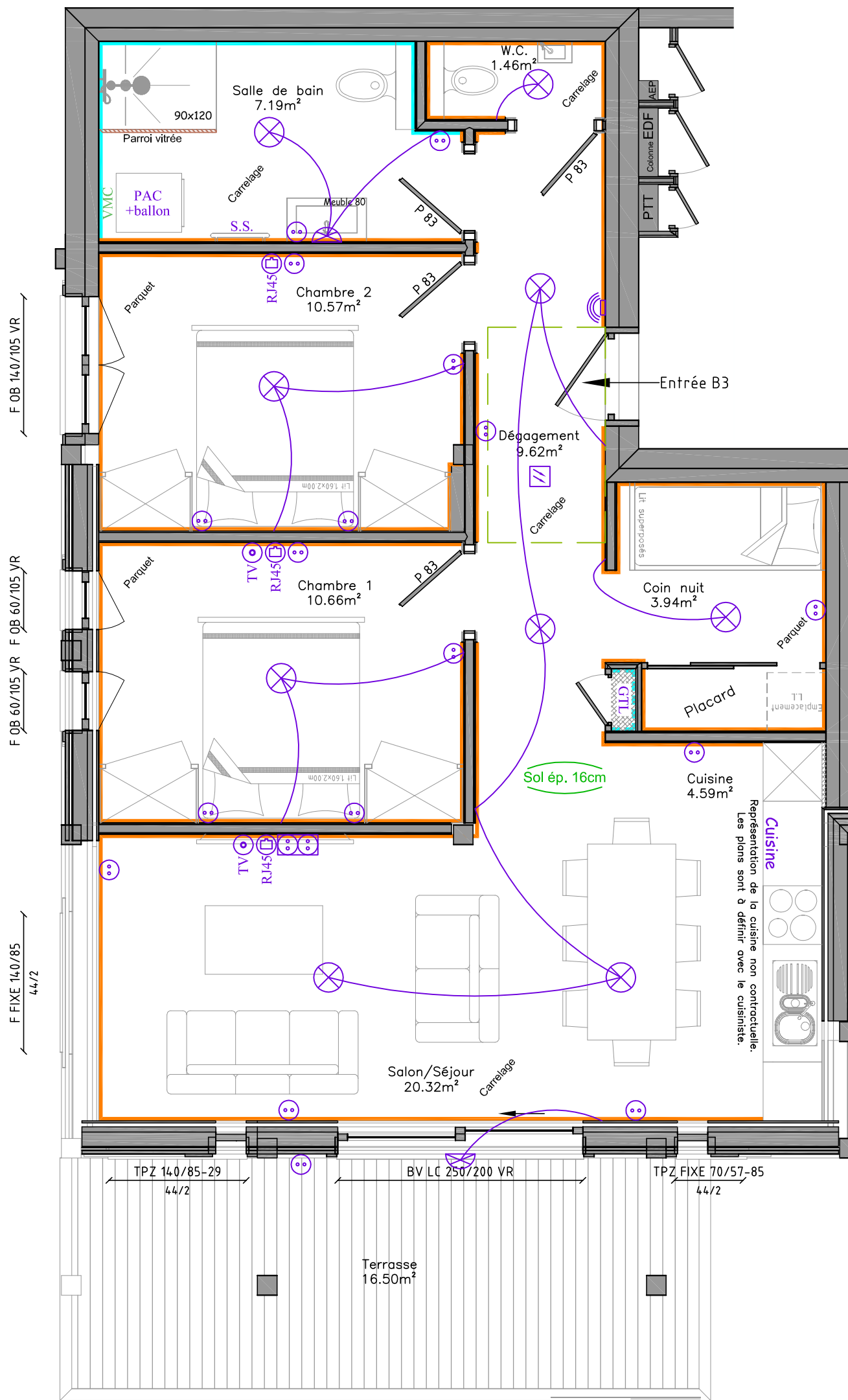


1er Etage - Bâtiment B



Electricité

- Spot encastré
- Lampe
- Lampe Murale
- Prise simple 16 Ampères
- Prise double 16 Ampères
- Prise triple 16 Ampères
- Prise TV
- Prise RJ45
- Détecteur de mouvement
- Sonnette 2 tons
- Détecteur de fumée
- Cuisine Voir plan du cuisiniste

Apt B3 : CLIENT
68.34 m² habitables
 + cave N°C3 de 4.18m²
 + garage N°G3

Choix des finitions intérieures

	Maçonnerie brut (Cave, Garage)		Bardage épicea naturel
	Fermacell pour faïences		Bardage épicea brosse / Option
	Placo pour peinture / Option		Bardage épicea blanchi / Option
	Fermacell pour pierres / Option		Bardage épicea gris polaire / Option
	Lambris épicea naturel		Bardage thermo-brossé / Option
	Lambris épicea blanchi / Option		Bardage vieux-bois / Option
	Paroi cloche vitrée / Option		Plafonds/dalle en lambris épicea blanchi

Carrelage et parquet suivant devis et fiche de choix.

LA COMBE 3 - BÂTIMENT B - MORZINE

Plan validé le _____
 Signature(s) du (des) client(s) :

MAITRE D'OEUVRE

TYPE : Bâtiment collectif	N° : 1/1	CLIENT : Monsieur/Madame
DESIGNATION : Appartement B3 - 1er Etage		DATE : 22 décembre 2016
FORMAT : A3	ECHELLE : 1/50	DESS : T.J.

