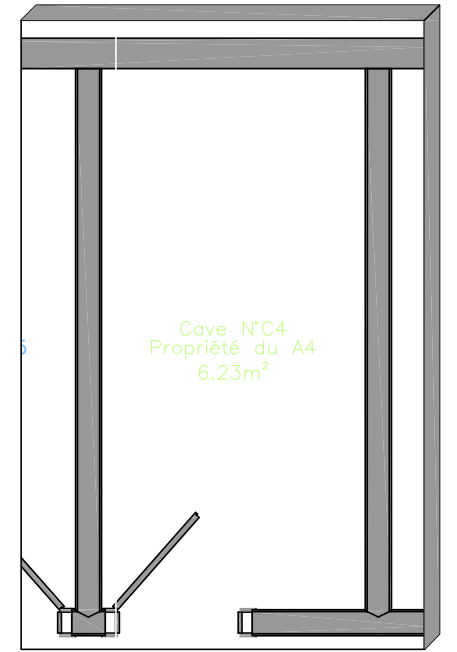
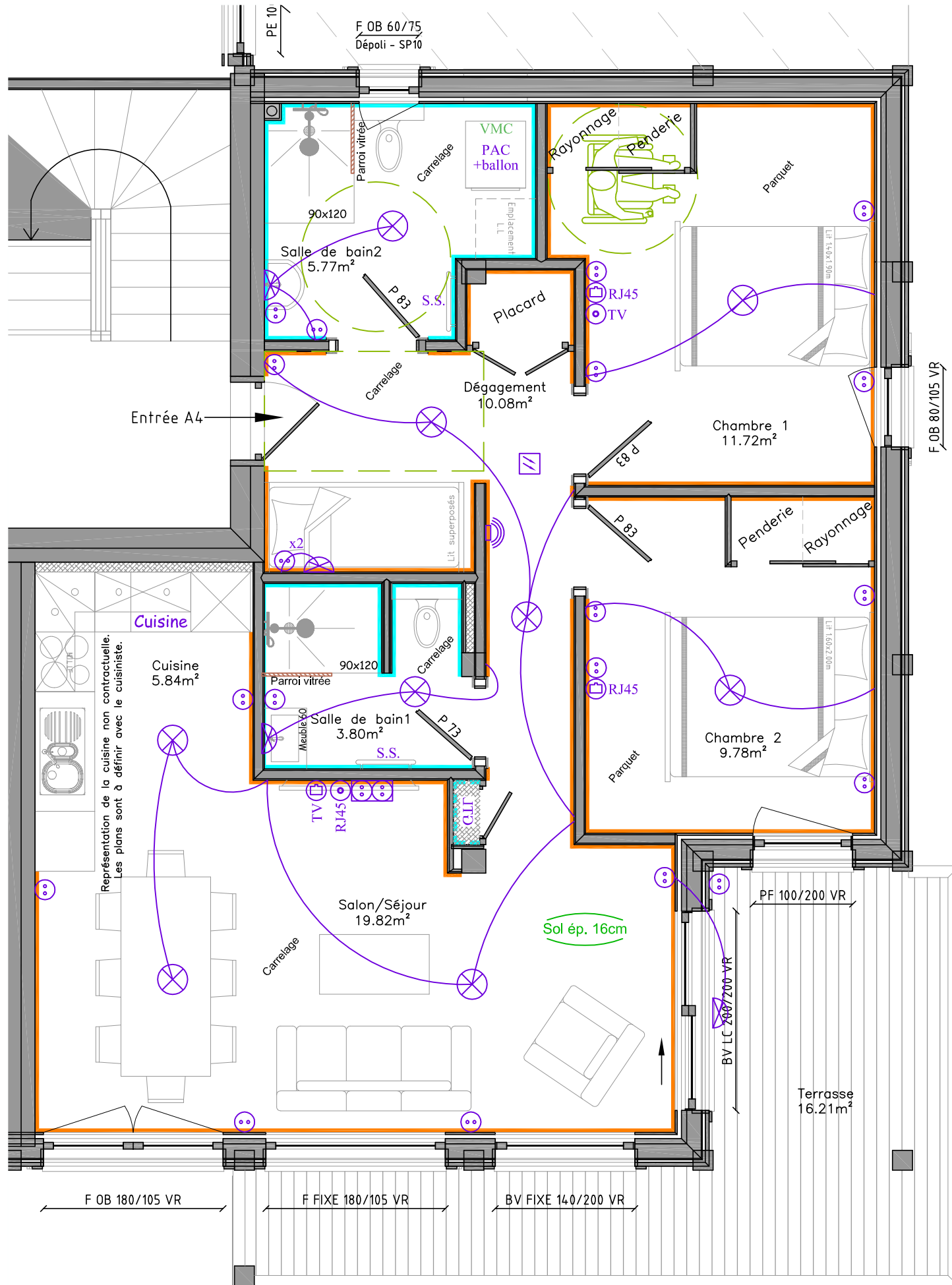
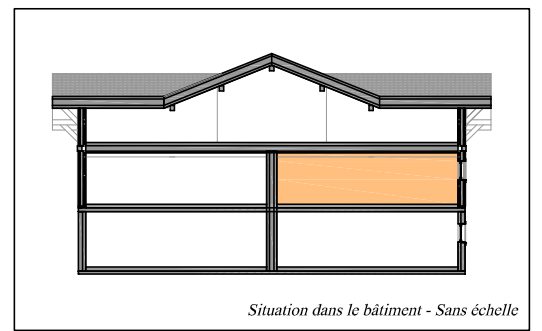


# 1er Etage - Bâtiment A



Electricité	
	Spot encastré
	Lampe
	Lampe Murale
	Prise simple 16 Ampères
	Prise double 16 Ampères
	Prise triple 16 Ampères
	Prise TV
	Prise RJ45
	Détecteur de mouvement
	Sonnette 2 tons
	Détecteur de fumée
	Cuisine Voir plans du cuisiniste

Choix des finitions intérieures			
	Maçonnerie brut (Cave, Garage)		Bardage épicea naturel
	Fermacell pour faïences		Bardage épicea brosse /Option
	Placo pour peinture /Option		Bardage épicea blanchi /Option
	Fermacell pour pierres /Option		Bardage épicea gris polaire /Option
	Lambris épicea naturel		Bardage thermo-brossé /Option
	Lambris épicea blanchi /Option		Bardage vieux-bois /Option
	Paroi douche vitrée /Option		Plafonds/dalle en lambris épicea blanchi

Carrelage et parquet suivant devis et fiche de choix.

**Apt A4 : CLIENT**  
 66.80 m<sup>2</sup> habitables  
 + cave N°C4 de 6.23m<sup>2</sup>  
 + garage N°G4

## LA COMBE 3 - BÂTIMENT A - MORZINE

Plan validé le \_\_\_\_\_  
 Signature(s) du (des) client(s) :

MAITRE D'OEUVRE

TYPE : Bâtiment collectif	N° : 1/1	CLIENT : Monsieur/Madame
DESIGNATION : Appartement A4 - 1er Etage	DESS : T.J.	DATE : 22 décembre 2016
FORMAT : A3	ECHELLE : 1/50	

