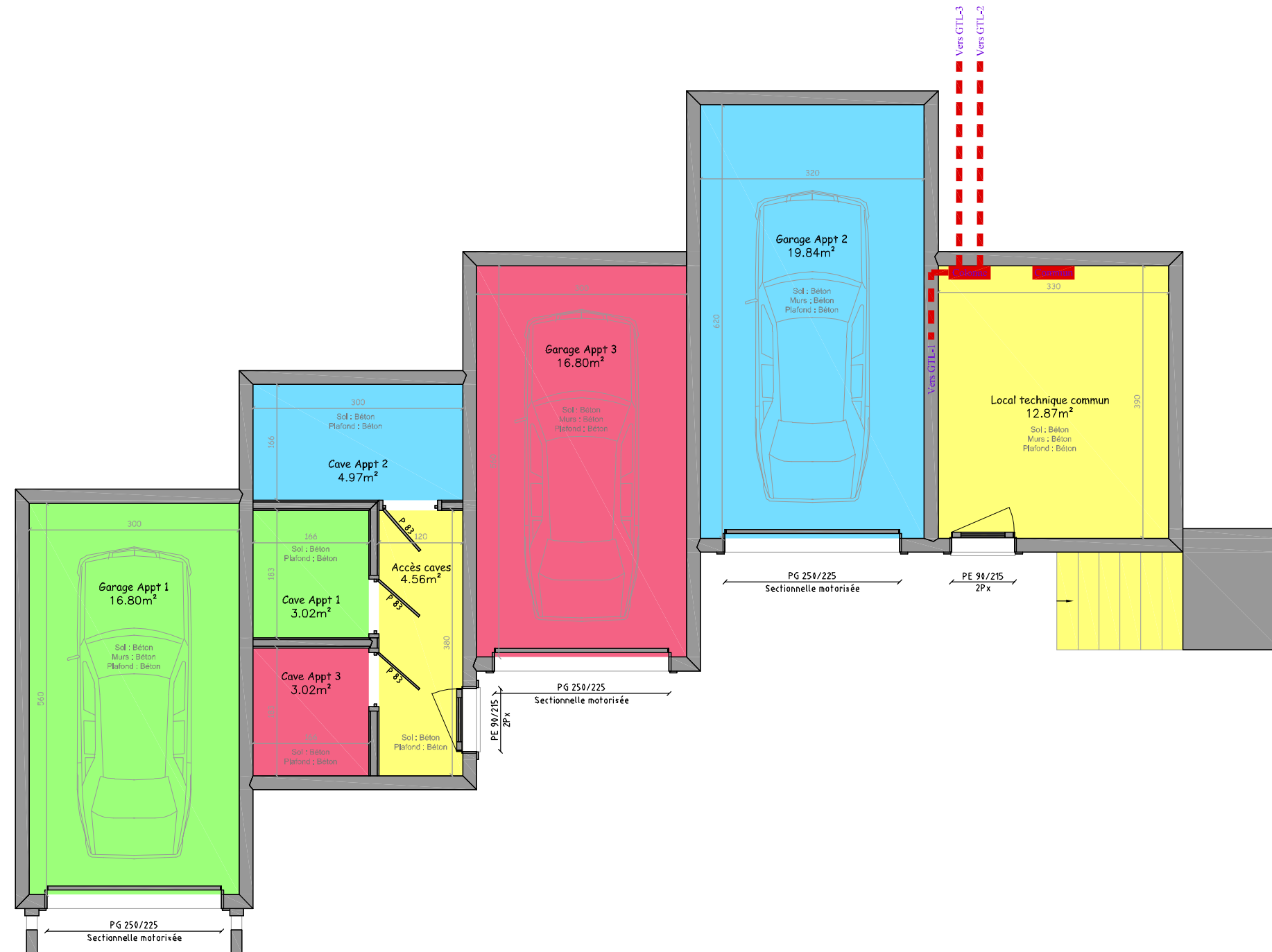


# REZ Garages

TABLEAU DES SURFACES		
Appt. 1		
Habitable	Utile	Plancher
88.40 m <sup>2</sup>	88.40 m <sup>2</sup>	93.90m <sup>2</sup>
Appt. 2		
Habitable	Utile	Plancher
112.17 m <sup>2</sup>	115.35 m <sup>2</sup>	119.00 m <sup>2</sup>
Appt. 3		
Habitable	Utile	Plancher
110.75 m <sup>2</sup>	114.47 m <sup>2</sup>	117.95 m <sup>2</sup>
TOTAL		
Habitable	Utile	Plancher
311.32 m <sup>2</sup>	318.22 m <sup>2</sup>	330.85 m <sup>2</sup>

Note :  
Habitable = Superficie totale - (des surfaces H<1,80m + tremelles + cloisons)  
Utile = Surface habitable + surfaces H<1,80m (hors garage et cave)  
Plancher = Superficie totale - (des surfaces H<1,80m + tremelles)

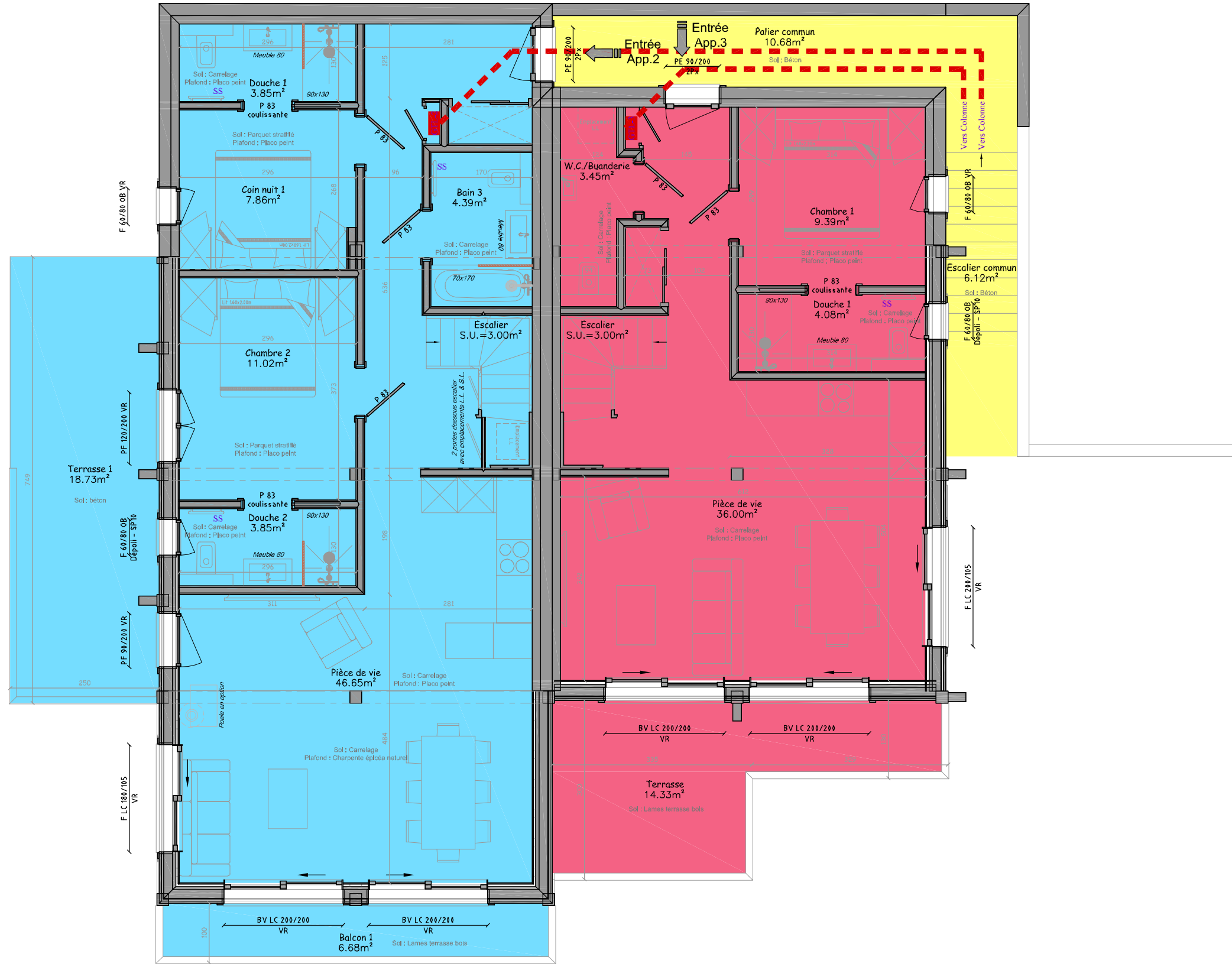


- Commun
- Appartement 1
- Appartement 2
- Appartement 3

Légende		Electricité		Choix des finitions intérieures		LA COMBE 3 - MORZINE		Plan validé le _____ <small>Signature(s) du (des) client(s) :</small>	MAITRE D'OEUVRE
<ul style="list-style-type: none"> <li>F Fenêtre</li> <li>PF Porte fenêtre</li> <li>BV-LC Baie vitrée levante coulissante</li> <li>F-LC Fenêtre levante coulissante</li> <li>ABT Abattant</li> <li>TPZ Trapèze</li> <li>PE Porte d'entrée</li> <li>PS Porte de service</li> </ul>	<ul style="list-style-type: none"> <li>OB 1 vantail oscillo-battant</li> <li>VR Volet roulant</li> <li>VB Volet bois</li> <li>Px&amp;Vtr Panneau bus et vitrage haut</li> <li>Dépoli Verre opaque</li> <li>SP10 Verre sécurisé ≈10mm</li> <li>44.2 Verre sécurisé ≈8mm</li> </ul>	<ul style="list-style-type: none"> <li>Spot encastré / applique</li> <li>Lampe</li> <li>Lampe murale</li> <li>Prise simple 16 Ampères</li> <li>Prise double 16 Ampères</li> <li>Prise triple 16 Ampères</li> <li>Sonnette entrée</li> </ul>	<ul style="list-style-type: none"> <li>TV Prise TV</li> <li>RJ45 Prise RJ45</li> <li>USB Prise 2x USB</li> <li>DM Détecteur de mouvement</li> <li>IP Sorties pour enceinte</li> <li>LED Bandeau LED</li> </ul>	<ul style="list-style-type: none"> <li>Maçonnerie brut (Cave, Garage)</li> <li>Fermeclat pour faïences</li> <li>BA13 pour peinture /Option</li> <li>2nd BA13 pour acoustique /Option</li> <li>Pierres parement /Option</li> <li>Panneaux OSB</li> <li>Paroi douche vitrée /Option</li> </ul>	<ul style="list-style-type: none"> <li>Bardage épicea naturel</li> <li>Bardage épicea brosse /Option</li> <li>Bardage thermo-brosse /Option</li> <li>Bardage épicea gris polaire /Option</li> <li>Bardage épicea blanchi brosse /Opt.</li> <li>Bardage neuf aspect vicilli /Option</li> <li>Porte intérieur : 2Px épicea naturel</li> </ul>	<ul style="list-style-type: none"> <li>TYPE : Collectif Poutres-Poutres N° : 1/4</li> <li>DESIGNATION : REZ Garages</li> <li>FORMAT : A3 ECHELLE : 1/75 DESS : B.C.</li> </ul>	<ul style="list-style-type: none"> <li>CLIENT : Les Chalets DUTRUEL</li> <li>DATE : 20 juin 2023</li> </ul>	<p><b>Les Chalets Dutruef</b> <i>La passion du bois depuis 1950</i> <small>Concepteur et Constructeur de Chalets Individuels ou Collectifs</small></p>	

Visuel des plans et représentations graphiques non contractuel. Ces plans ainsi que tous les documents annexes sont la propriété des Chalets Dutruef SAS.

# R+2 Appt.2&3

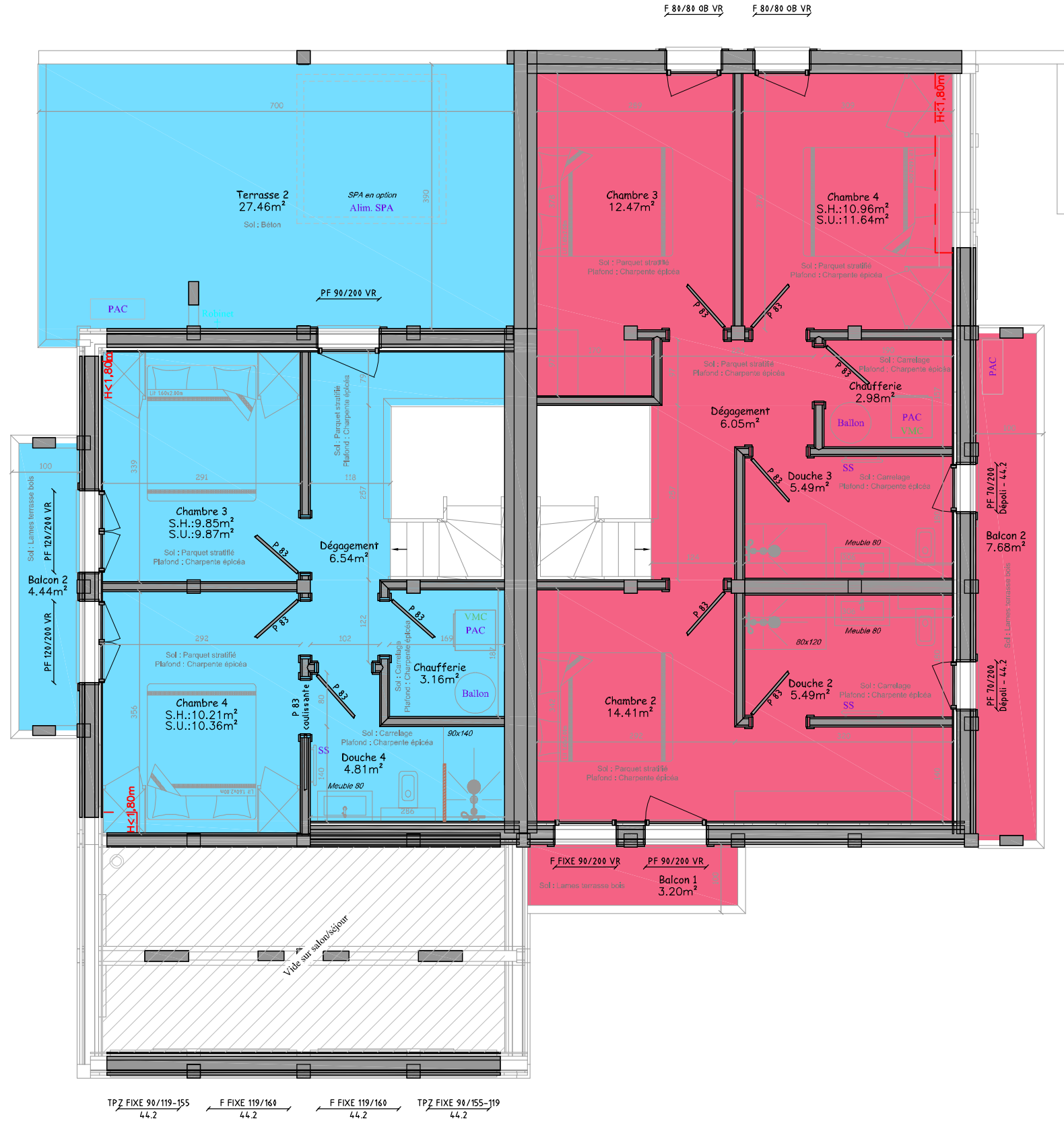


- Commun
- Appartement 1
- Appartement 2
- Appartement 3

<p><b>Légende</b></p> <table style="font-size: small;"> <tr><td>F</td><td>Fenêtre</td><td>OB</td><td>1 vantail oscillo-battant</td></tr> <tr><td>PF</td><td>Porte fenêtre</td><td>VR</td><td>Volet roulant</td></tr> <tr><td>BV-LC</td><td>Baie vitrée levante coulissante</td><td>VB</td><td>Volet bois</td></tr> <tr><td>F-LC</td><td>Fenêtre levante coulissante</td><td>Px&amp;Vtr</td><td>Panneau bus et vitrage haut</td></tr> <tr><td>ABT</td><td>Abattant</td><td>Dépoli</td><td>Verre opaque</td></tr> <tr><td>TFZ</td><td>Trapèze</td><td>SP10</td><td>Verre sécurisé ≈10mm</td></tr> <tr><td>PE</td><td>Porte d'entrée</td><td>44.2</td><td>Verre sécurisé ≈8mm</td></tr> <tr><td>PS</td><td>Porte de service</td><td></td><td></td></tr> </table>	F	Fenêtre	OB	1 vantail oscillo-battant	PF	Porte fenêtre	VR	Volet roulant	BV-LC	Baie vitrée levante coulissante	VB	Volet bois	F-LC	Fenêtre levante coulissante	Px&Vtr	Panneau bus et vitrage haut	ABT	Abattant	Dépoli	Verre opaque	TFZ	Trapèze	SP10	Verre sécurisé ≈10mm	PE	Porte d'entrée	44.2	Verre sécurisé ≈8mm	PS	Porte de service			<p><b>Electricité</b></p> <table style="font-size: small;"> <tr><td></td><td>Spot encastré / applique</td><td></td><td>Prise TV</td></tr> <tr><td></td><td>Lampe</td><td></td><td>Prise RJ45</td></tr> <tr><td></td><td>Lampe murale</td><td></td><td>Prise 2x USB</td></tr> <tr><td></td><td>Prise simple 16 Ampères</td><td></td><td>Détecteur de mouvement</td></tr> <tr><td></td><td>Prise double 16 Ampères</td><td></td><td>Sorties pour enceinte</td></tr> <tr><td></td><td>Prise triple 16 Ampères</td><td></td><td>Bandeau LED</td></tr> <tr><td></td><td>Sonnette entrée</td><td></td><td></td></tr> </table>		Spot encastré / applique		Prise TV		Lampe		Prise RJ45		Lampe murale		Prise 2x USB		Prise simple 16 Ampères		Détecteur de mouvement		Prise double 16 Ampères		Sorties pour enceinte		Prise triple 16 Ampères		Bandeau LED		Sonnette entrée			<p><b>Choix des finitions intérieures</b></p> <table style="font-size: small;"> <tr><td></td><td>Maçonnerie brut (Cave, Garage)</td><td></td><td>Bardage épicea naturel</td></tr> <tr><td></td><td>Fermeceff pour faïences</td><td></td><td>Bardage épicea brossé / Option</td></tr> <tr><td></td><td>BA13 pour peinture / Option</td><td></td><td>Bardage thermo-brossé / Option</td></tr> <tr><td></td><td>2nd BA13 pour acoustique / Option</td><td></td><td>Bardage épicea gris polaire / Option</td></tr> <tr><td></td><td>Pierres parement / Option</td><td></td><td>Bardage épicea blanchi brossé / Opt.</td></tr> <tr><td></td><td>Panneaux OSB</td><td></td><td>Bardage neuf aspect vicieux / Option</td></tr> <tr><td></td><td>Paroi douche vitrée / Option</td><td></td><td>Porte intérieure : 2Px épicea naturel</td></tr> </table>		Maçonnerie brut (Cave, Garage)		Bardage épicea naturel		Fermeceff pour faïences		Bardage épicea brossé / Option		BA13 pour peinture / Option		Bardage thermo-brossé / Option		2nd BA13 pour acoustique / Option		Bardage épicea gris polaire / Option		Pierres parement / Option		Bardage épicea blanchi brossé / Opt.		Panneaux OSB		Bardage neuf aspect vicieux / Option		Paroi douche vitrée / Option		Porte intérieure : 2Px épicea naturel	<h2>LA COMBE 3 - MORZINE</h2> <p>TYPE : Collectif Poteaux-Poutres N° : 3/4          DESIGNATION : R+2 Appt.2&amp;3          FORMAT : A3 ECHELLE : 1/75 DESS : B.C. DATE : 20 juin 2023</p> <p>CLIENT : Les Chalets DUTRUEL</p>	<p>Plan validé le _____          Signature(s) du (des) client(s) :</p>	<p><b>MAITRE D'OEUVRE</b></p> <p><b>Les Chalets Dutruiel</b>          La passion du bois depuis 1950          Concepteur et Constructeur de Chalets Individuels ou Collectifs</p> <p style="font-size: x-small;">Les Chalets Dutruiel - Les Champs de Grange Blanche - 74100 BERNEX - Tél : 04 50 71 60 20 - Fax : 04 50 71 63 83 - Web : www.chalets-dutruiel.com - Mail : chalets.dutruiel@wanadoo.fr</p>
F	Fenêtre	OB	1 vantail oscillo-battant																																																																																										
PF	Porte fenêtre	VR	Volet roulant																																																																																										
BV-LC	Baie vitrée levante coulissante	VB	Volet bois																																																																																										
F-LC	Fenêtre levante coulissante	Px&Vtr	Panneau bus et vitrage haut																																																																																										
ABT	Abattant	Dépoli	Verre opaque																																																																																										
TFZ	Trapèze	SP10	Verre sécurisé ≈10mm																																																																																										
PE	Porte d'entrée	44.2	Verre sécurisé ≈8mm																																																																																										
PS	Porte de service																																																																																												
	Spot encastré / applique		Prise TV																																																																																										
	Lampe		Prise RJ45																																																																																										
	Lampe murale		Prise 2x USB																																																																																										
	Prise simple 16 Ampères		Détecteur de mouvement																																																																																										
	Prise double 16 Ampères		Sorties pour enceinte																																																																																										
	Prise triple 16 Ampères		Bandeau LED																																																																																										
	Sonnette entrée																																																																																												
	Maçonnerie brut (Cave, Garage)		Bardage épicea naturel																																																																																										
	Fermeceff pour faïences		Bardage épicea brossé / Option																																																																																										
	BA13 pour peinture / Option		Bardage thermo-brossé / Option																																																																																										
	2nd BA13 pour acoustique / Option		Bardage épicea gris polaire / Option																																																																																										
	Pierres parement / Option		Bardage épicea blanchi brossé / Opt.																																																																																										
	Panneaux OSB		Bardage neuf aspect vicieux / Option																																																																																										
	Paroi douche vitrée / Option		Porte intérieure : 2Px épicea naturel																																																																																										

Visuel des plans et représentations graphiques non contractuel. Ces plans ainsi que tous les documents annexes sont la propriété des Chalets Dutruiel SAS.

# R+3 Appt.2&3



- Commun
- Appartement 1
- Appartement 2
- Appartement 3

Légende	
F	Fenêtre
PF	Porte fenêtre
BV-LC	Baie vitrée levante coulissante
F-LC	Fenêtre levante coulissante
ABT	Abattant
TPZ	Trapèze
PE	Porte d'entrée
PS	Porte de service
OB	1 vantail oscillo-battant
VR	Volet roulant
VB	Volet bois
Px&Vtr	Panneau bus et vitrage haut
Dépoli	Verre opaque
SP10	Verre sécurisé ≈10mm
44.2	Verre sécurisé ≈8mm

Electricité	
	Spot encastré / applique
	Lampe
	Lampes murales
	Prise simple 16 Ampères
	Prise double 16 Ampères
	Prise triple 16 Ampères
	Sonnette entrée
	Prise TV
	Prise RJ45
	Prise 2x USB
	Détecteur de mouvement
	Sorties pour enceinte
	Bandeau LED

Choix des finitions intérieures	
	Maçonnerie brut (Cave, Garage)
	Fermacell pour faïences
	BA13 pour peinture / Option
	2nd BA13 pour acoustique / Option
	Pierres parement / Option
	Panneaux OSB
	Paroi douche vitrée / Option
	Bardage épicéa naturel
	Bardage épicéa brosse / Option
	Bardage thermo-brosse / Option
	Bardage épicéa gris polaire / Option
	Bardage épicéa blanc brosse / Opt.
	Bardage neuf aspect vieilli / Option
	Porte intérieure : 2Px épicéa naturel

## LA COMBE 3 - MORZINE

TYPE : Collectif Poteaux-Poutres	N° : 4/4
DESIGNATION : R+3 Appt.2&3	CLIENT : Les Chalets DUTRUEL
FORMAT : A3	ECHELLE : 1/75
DESS : B.C.	DATE : 20 juin 2023

*Visuel des plans et représentations graphiques non contractuel. Ces plans ainsi que tous les documents annexes sont la propriété des Chalets Dutrue SAS.*

Plan validé le \_\_\_\_\_  
Signature(s) du (des) client(s) :

### MAITRE D'OEUVRE

**Les Chalets Dutrue**  
La passion du bois depuis 1950  
Concepteur et Constructeur de Chalets Individuels ou Collectifs

Les Chalets Dutrue - Les Champs de Grange Blanche - 74100 BERNEX - Tél : 04 50 71 60 20 - Fax : 04 50 71 63 83 - Web : www.chalets-dutrue.com - Mail : chalets.dutrue@wanadoo.fr