

# Sous - Sol

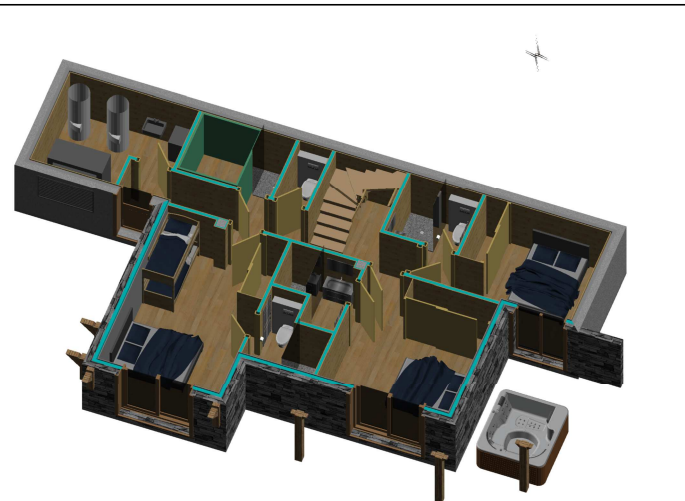


TABLEAU DES SURFACES		
Sous Sol		
Habitable	Utile	Plancher
80.53 m²	80.53 m²	85.14 m²
Rez de Chaussée		
Habitable	Utile	Plancher
71.84 m²	110.29 m²	73.18 m²
Etage		
Habitable	Utile	Plancher
56.24 m²	65.86 m²	59.96 m²
TOTAL		
Habitable	Utile	Plancher
208.61 m²	256.68 m²	218.28 m²

Notes:  
Habitable = Superficie totale - (des surfaces dont H<1.80m + témoins + cloisons)  
Utile = Superficie totale (avec les surfaces dont H<1.80m)  
Plancher = Superficie totale - (des surfaces dont H<1.80m + témoins+ventilateurs)

**+ 1 espace couvert de 12.88m²**

## Projet Lot 2 - Les Sources - MORZINE

TYPE : Chalet Poteaux-Poutres  
 DESIGNATION : Sous Sol  
 FORMAT : A3  
 N° : 1/3  
 CLIENT : Les Chalets DUTRUEL  
 DESS : B.C.  
 DATE : 05 Juillet 2016  
 ECHELLE : 1/75

Plan validé le \_\_\_\_\_  
 Signature(s) du (des) client(s) :

MAITRE D'OEUVRE



Les Chalets Dutruel  
 La Passion du Bois depuis 1956  
 Concepteur et Constructeur de Chalets, Maisons et Cabanes  
 10 Chemin du Lac, 74100, MORZINE, FRANCE  
 Tel : 04 77 18 20 11 - Fax : 04 77 18 20 12 - Web : www.chaletsdutruel.com

Visuel des plans et représentations graphiques non contractuel. Ces plans ainsi que tous les documents annexes sont la propriété des Chalets Dutruel SAS.

# Rez - de - Chaussée

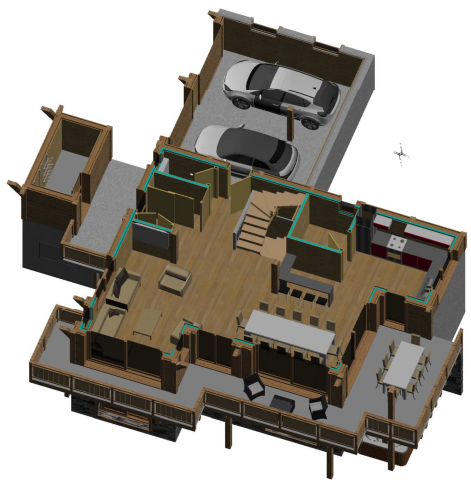


TABLEAU DES SURFACES			
Sous Sol			
Habitable	Utile	Plancher	
80,53 m²	80,53 m²	85,14 m²	
Rez de Chaussée			
Habitable	Utile	Plancher	
71,84 m²	110,29 m²	73,18 m²	
Etage			
Habitable	Utile	Plancher	
56,24 m²	65,86 m²	59,96 m²	
TOTAL			
Habitable	Utile	Plancher	
208,61 m²	256,68 m²	218,28 m²	

Notes:  
 \* Habitable = Surface totale - les surfaces dont H<1,80m + terrasses + balcon  
 Utile = Surface totale (avec les surfaces dont H<1,80m)  
 Plancher = Surface totale - les surfaces dont H<1,80m + terrasses+balcon

+ 1 terrasse de 14.77m²  
 + 1 balcon/terrasse de 20.93m²  
 + 1 accès entrée de 9.31m²

## Projet Lot 2 - Les Sources - MORZINE

TYPE : Chalet Poteaux-Poutres  
 DESIGNATION : Rez-de-chausée  
 FORMAT : A3  
 N° : 2/3  
 CLIENT : Les Chalets DUTRUEL  
 DESS : B.C.  
 DATE : 05 Juillet 2016  
 ECHELLE : 1/75

Plan validé le \_\_\_\_\_  
 Signature(s) du (des) client(s) :

MAITRE D'OEUVRE

**Les Chalets Dutruel**  
 La Passion du Bois depuis 1958  
 Concepteur et Constructeur de Chalets, Maisons et Cottages  
 10000 Morzine - Les Sources - France  
 04 77 18 20 10 - 04 77 18 20 11 - 04 77 18 20 12 - 04 77 18 20 13 - 04 77 18 20 14 - 04 77 18 20 15 - 04 77 18 20 16 - 04 77 18 20 17 - 04 77 18 20 18 - 04 77 18 20 19 - 04 77 18 20 20 - 04 77 18 20 21 - 04 77 18 20 22 - 04 77 18 20 23 - 04 77 18 20 24 - 04 77 18 20 25 - 04 77 18 20 26 - 04 77 18 20 27 - 04 77 18 20 28 - 04 77 18 20 29 - 04 77 18 20 30 - 04 77 18 20 31 - 04 77 18 20 32 - 04 77 18 20 33 - 04 77 18 20 34 - 04 77 18 20 35 - 04 77 18 20 36 - 04 77 18 20 37 - 04 77 18 20 38 - 04 77 18 20 39 - 04 77 18 20 40 - 04 77 18 20 41 - 04 77 18 20 42 - 04 77 18 20 43 - 04 77 18 20 44 - 04 77 18 20 45 - 04 77 18 20 46 - 04 77 18 20 47 - 04 77 18 20 48 - 04 77 18 20 49 - 04 77 18 20 50 - 04 77 18 20 51 - 04 77 18 20 52 - 04 77 18 20 53 - 04 77 18 20 54 - 04 77 18 20 55 - 04 77 18 20 56 - 04 77 18 20 57 - 04 77 18 20 58 - 04 77 18 20 59 - 04 77 18 20 60 - 04 77 18 20 61 - 04 77 18 20 62 - 04 77 18 20 63 - 04 77 18 20 64 - 04 77 18 20 65 - 04 77 18 20 66 - 04 77 18 20 67 - 04 77 18 20 68 - 04 77 18 20 69 - 04 77 18 20 70 - 04 77 18 20 71 - 04 77 18 20 72 - 04 77 18 20 73 - 04 77 18 20 74 - 04 77 18 20 75 - 04 77 18 20 76 - 04 77 18 20 77 - 04 77 18 20 78 - 04 77 18 20 79 - 04 77 18 20 80 - 04 77 18 20 81 - 04 77 18 20 82 - 04 77 18 20 83 - 04 77 18 20 84 - 04 77 18 20 85 - 04 77 18 20 86 - 04 77 18 20 87 - 04 77 18 20 88 - 04 77 18 20 89 - 04 77 18 20 90 - 04 77 18 20 91 - 04 77 18 20 92 - 04 77 18 20 93 - 04 77 18 20 94 - 04 77 18 20 95 - 04 77 18 20 96 - 04 77 18 20 97 - 04 77 18 20 98 - 04 77 18 20 99 - 04 77 18 20 100

Visuel des plans et représentations graphiques non contractuel. Ces plans ainsi que tous les documents annexes sont la propriété des Chalets Dutruel SAS.

# Etage

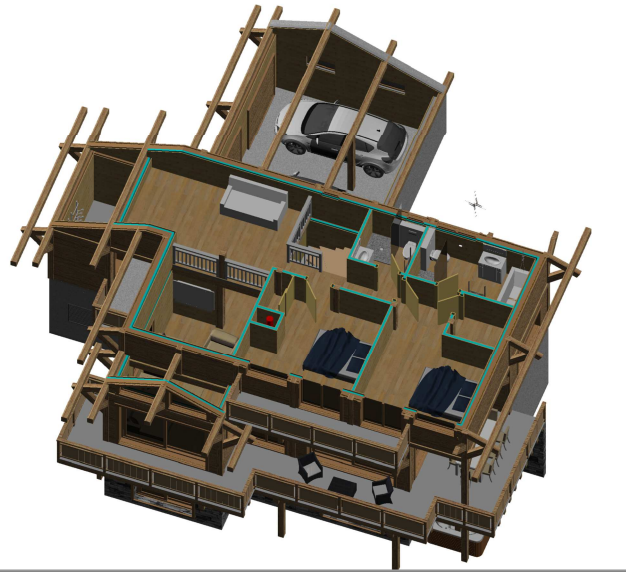
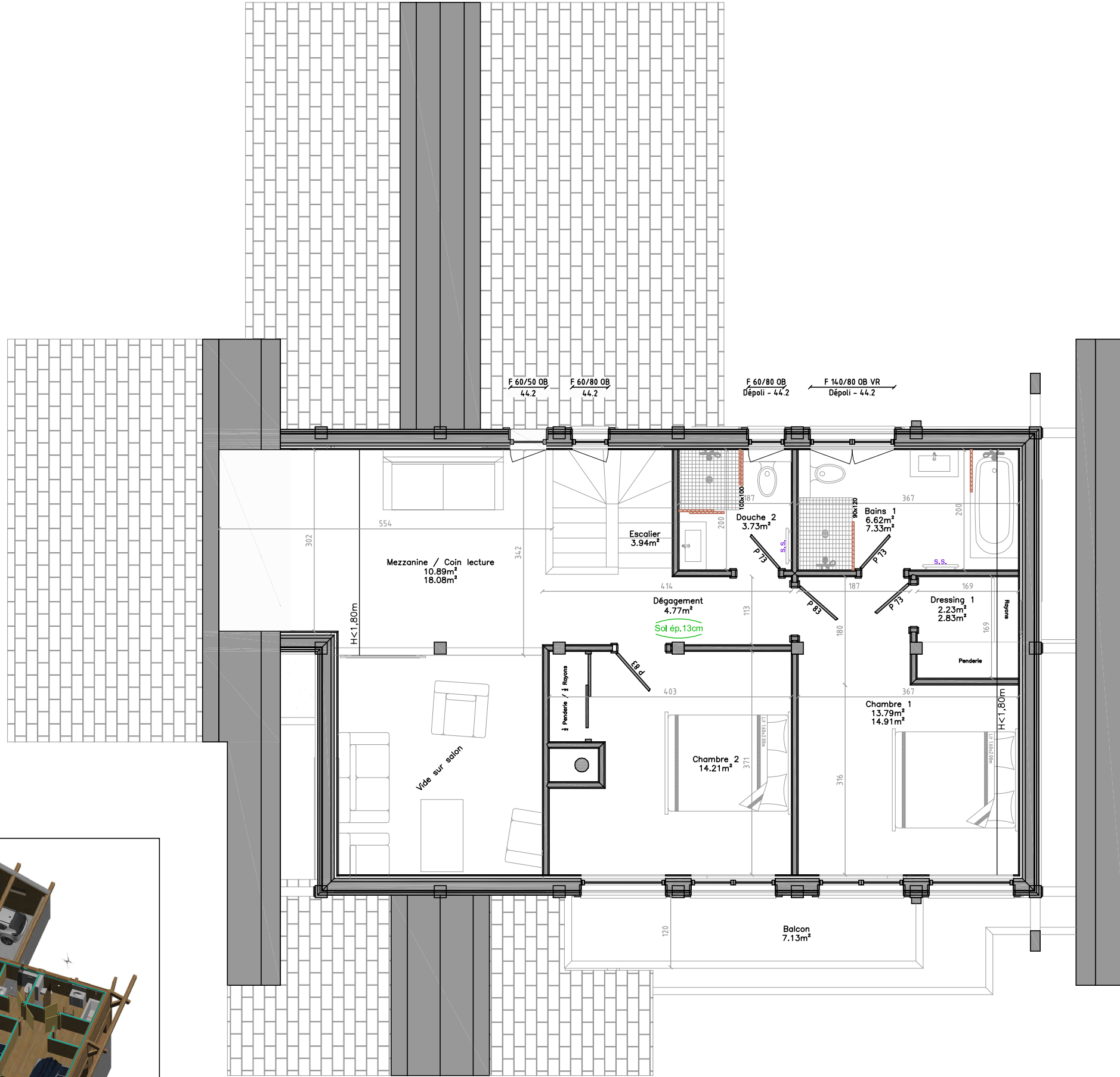


TABLEAU DES SURFACES		
Sous Sol		
Habitable	Utile	Plancher
80,53 m <sup>2</sup>	80,53 m <sup>2</sup>	85,14 m <sup>2</sup>
Rez de Chaussée		
Habitable	Utile	Plancher
71,84 m <sup>2</sup>	110,29 m <sup>2</sup>	73,18 m <sup>2</sup>
Etage		
Habitable	Utile	Plancher
56,24 m <sup>2</sup>	65,86 m <sup>2</sup>	59,96 m <sup>2</sup>
TOTAL		
Habitable	Utile	Plancher
208,61 m <sup>2</sup>	256,68 m <sup>2</sup>	218,28 m <sup>2</sup>

Note :  
Habitable = Surface totale - (les surfaces dont H<1,80m + toitures + cloisons)  
Utile = Surface totale (avec les surfaces dont H<1,80m)  
Plancher = Surface totale - (les surfaces dont H<1,80m + toitures+vehicules)

+ 1 balcon de 7.13m<sup>2</sup>

Projet Lot 2 - Les Sources - MORZINE

TYPE : Chalet Poteaux-Poutres  
 DESIGNATION : Etage  
 FORMAT : A3  
 N° : 3/3  
 CLIENT : Les Chalets DUTRUEL  
 DESS : B.C.  
 DATE : 05 Juillet 2016

Plan validé le \_\_\_\_\_  
 Signature(s) du (des) client(s) :

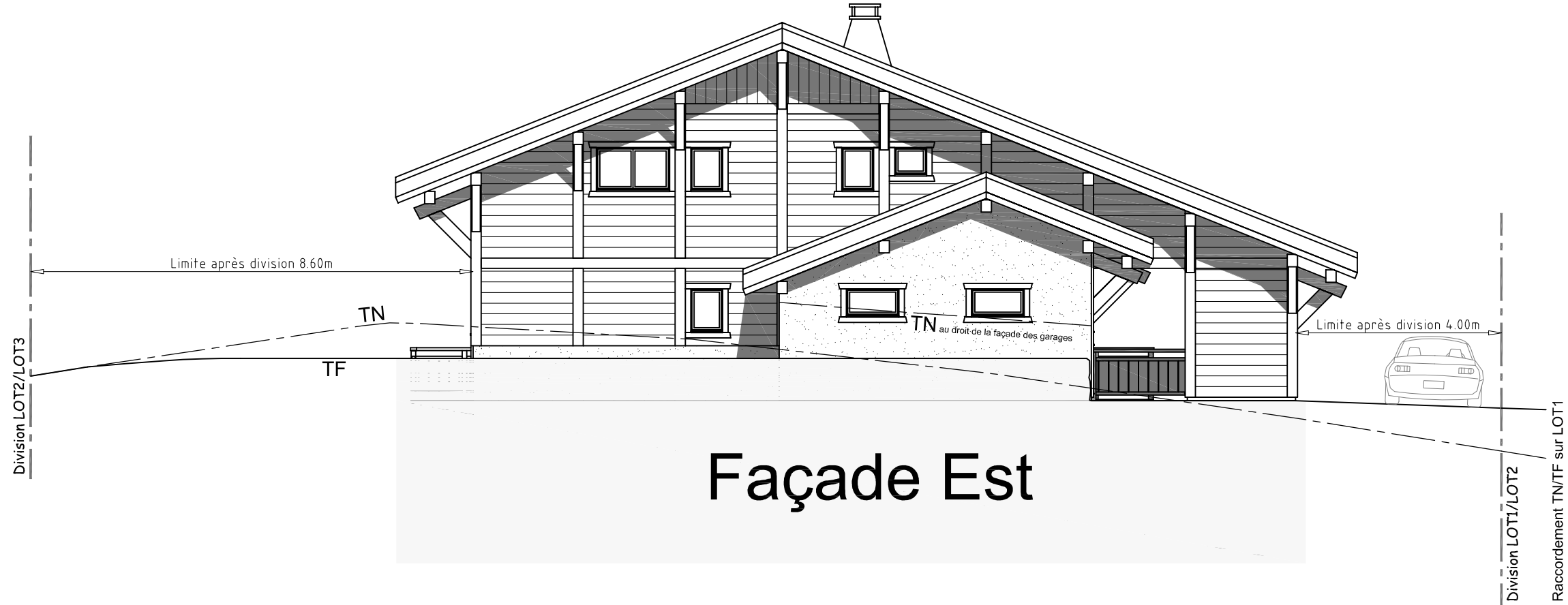
MAITRE D'OEUVRE



Visuel des plans et représentations graphiques non contractuel. Ces plans ainsi que tous les documents annexes sont la propriété des Chalets Dutruel SAS.



Façade Ouest



Façade Est

MAITRE D'OEUVRE

Plan validé le \_\_\_\_\_  
Signature(s) du (des) client(s) :

PC 5 - L2

LOT 2 - LES SOURCES - MORZINE

TYPE : Chalet Poteaux-Poutres

DESIGNATION : Façades Est et Ouest

FORMAT : A3

N° : 1/2

CLIENT : Monsieur/Madame

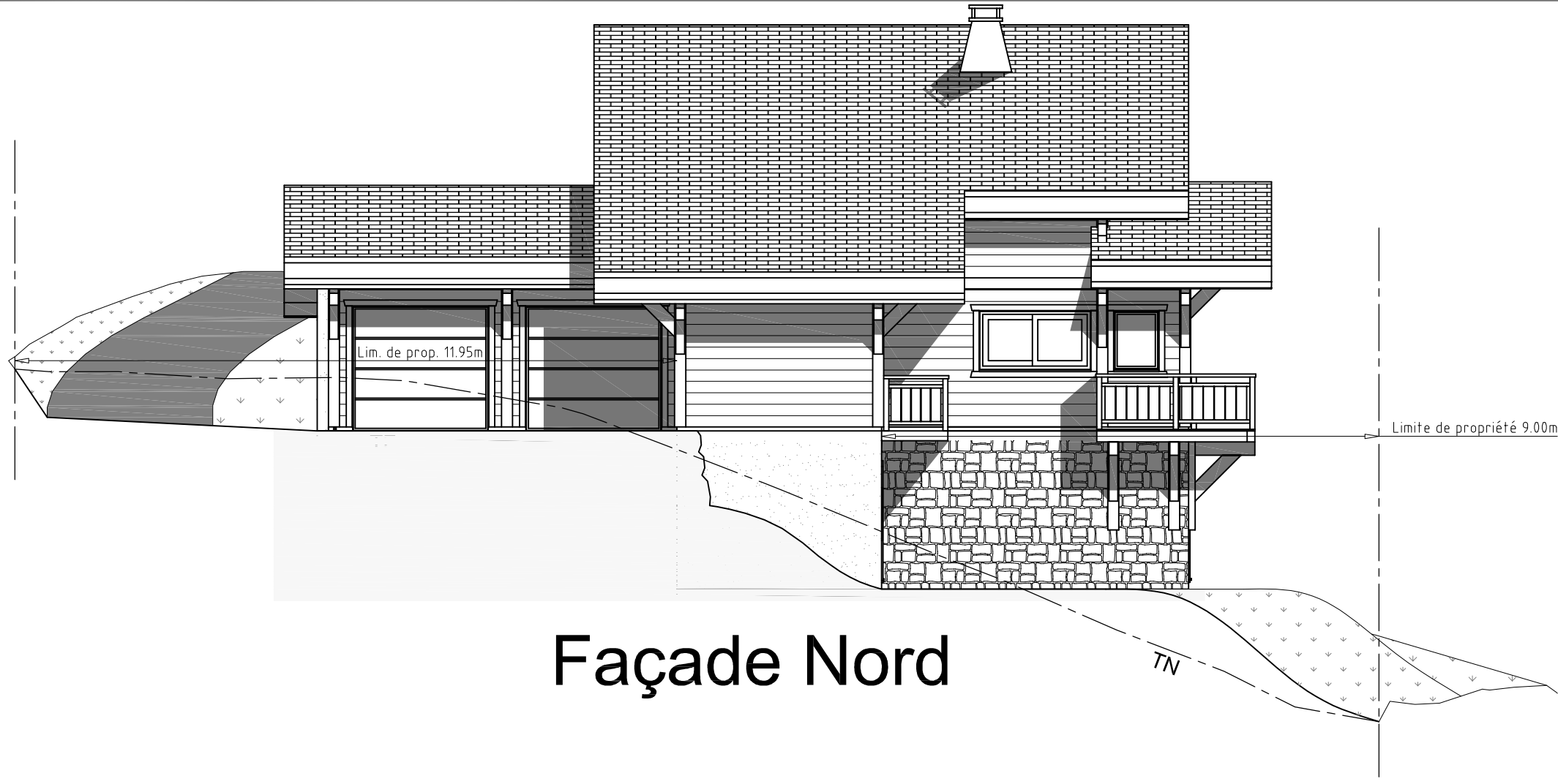
DATE : 12 juillet 2016

DESS : B.C.

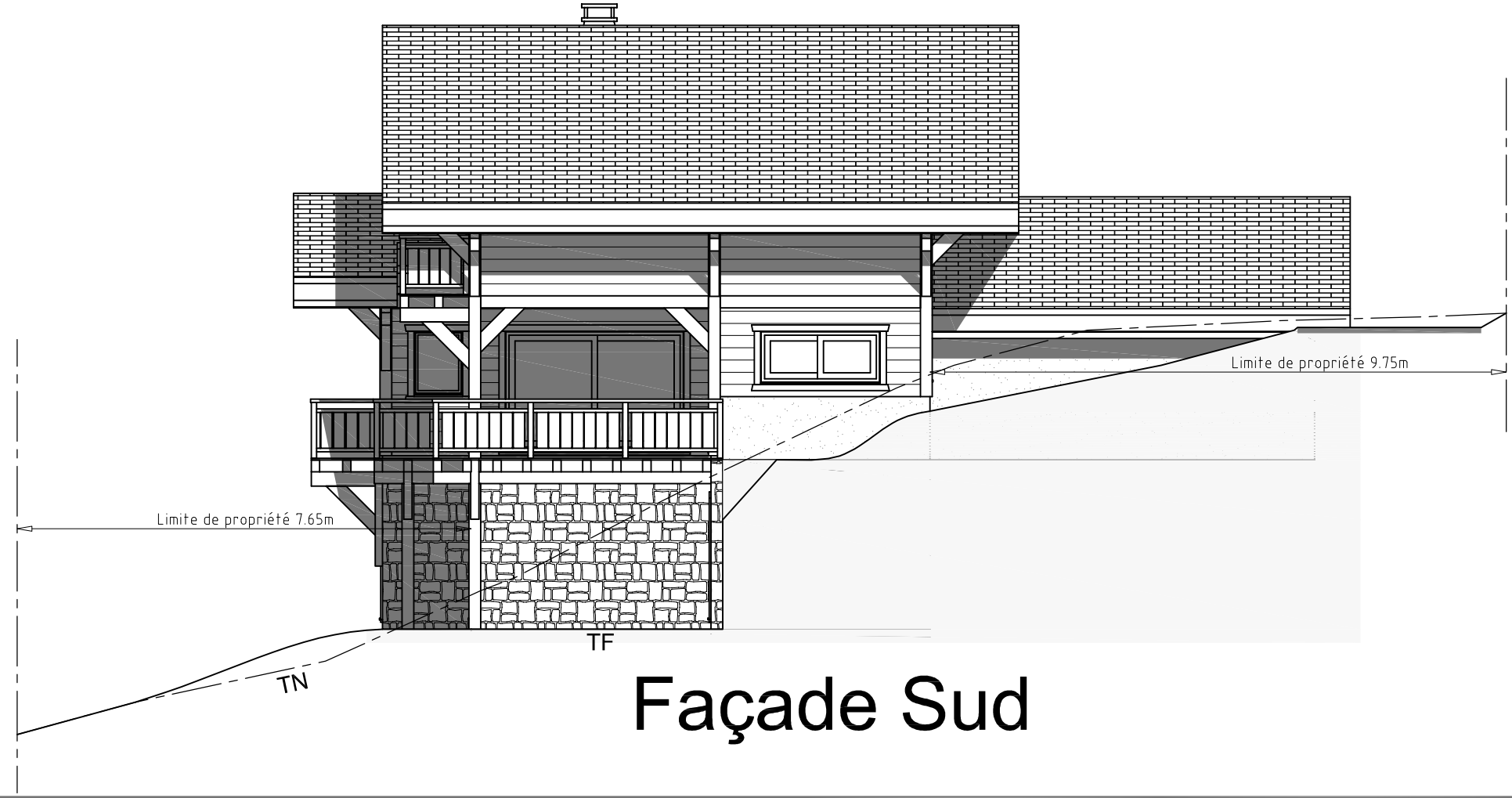
ECHELLE : 1/100



Visual des plans et représentations graphiques non contractuel. Ces plans ainsi que tous les documents annexes sont la propriété des Chalets Dutruel SAS.



Façade Nord



Façade Sud

LOT 2 - LES SOURCES - MORZINE PC 5 - L2

TYPE : Chalet Poteaux-Poutres

DESIGNATION : Façades Nord et Sud

FORMAT : A3

N° : 2/2

CLIENT : Monsieur/Madame

DATE : 12 juillet 2016

DESS : B.C.

ECHELLE : 1/100

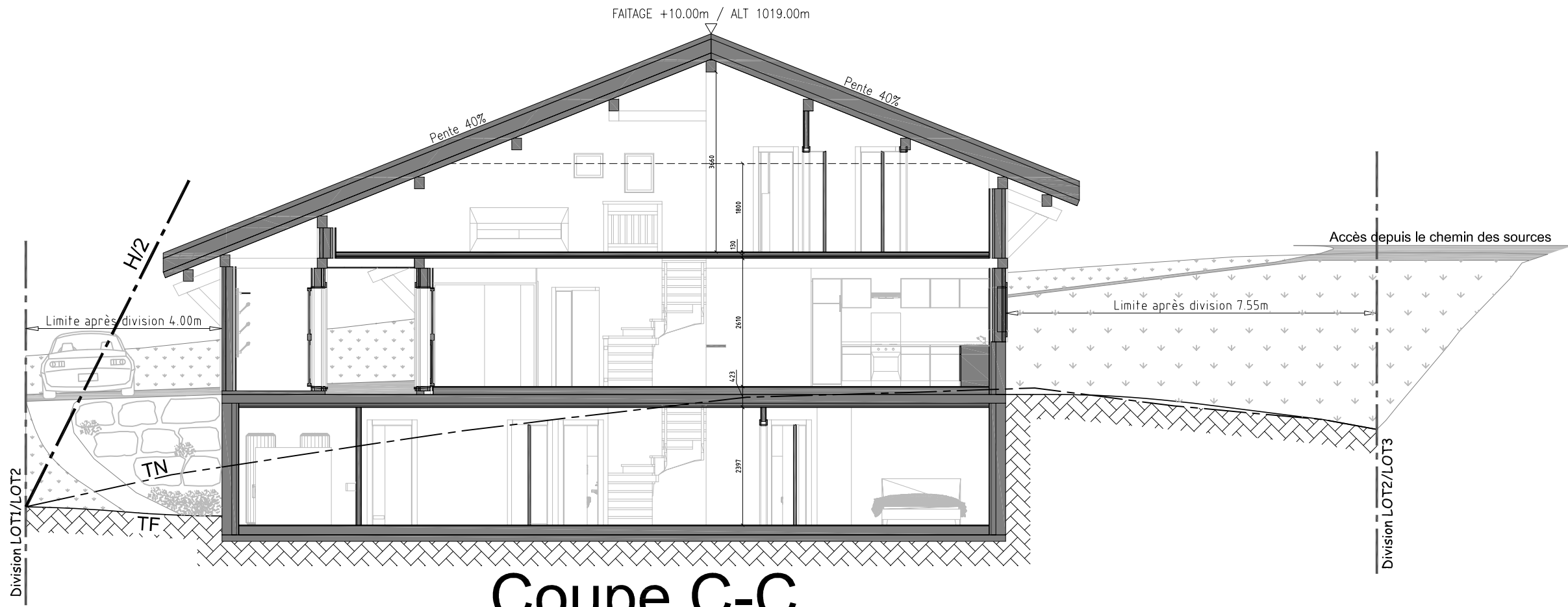
Plan validé le \_\_\_\_\_  
Signature(s) du (des) client(s) :

MAITRE D'OEUVRE

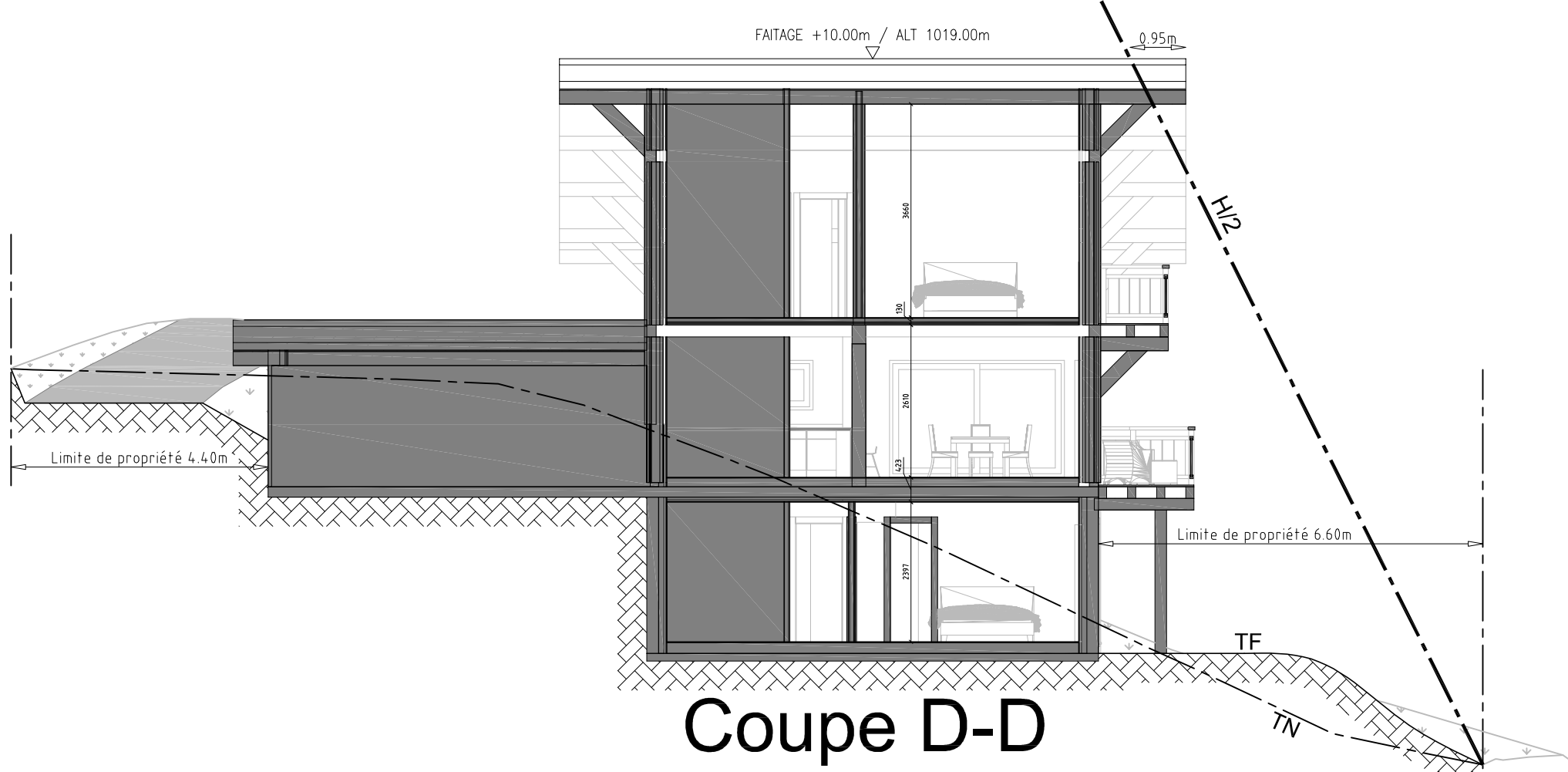


Les Chalets Dutruel  
Architecte et Constructeur de Chalets Individuels en Côtevaux  
10 Chemin de la Chapelle - 74100 BREVIN - Tél. 04 82 71 88 20 - Web : www.chaletsdutruel.com - Mail : chalets@chaletsdutruel.com

Visuel des plans et représentations graphiques non contractuel. Ces plans ainsi que tous les documents annexes sont la propriété des Chalets Dutruel SAS.



Coupe C-C



Coupe D-D

LOT 2 - LES SOURCES - MORZINE PC 3 - L2

MAITRE D'OEUVRE

TYPE : Chalet Poteaux-Poutres  
 DESIGNATION : Coupes de la construction  
 FORMAT : A3

N° : 1/1  
 DESS : B.C.

CLIENT : Monsieur/Madame  
 DATE : 12 juillet 2016

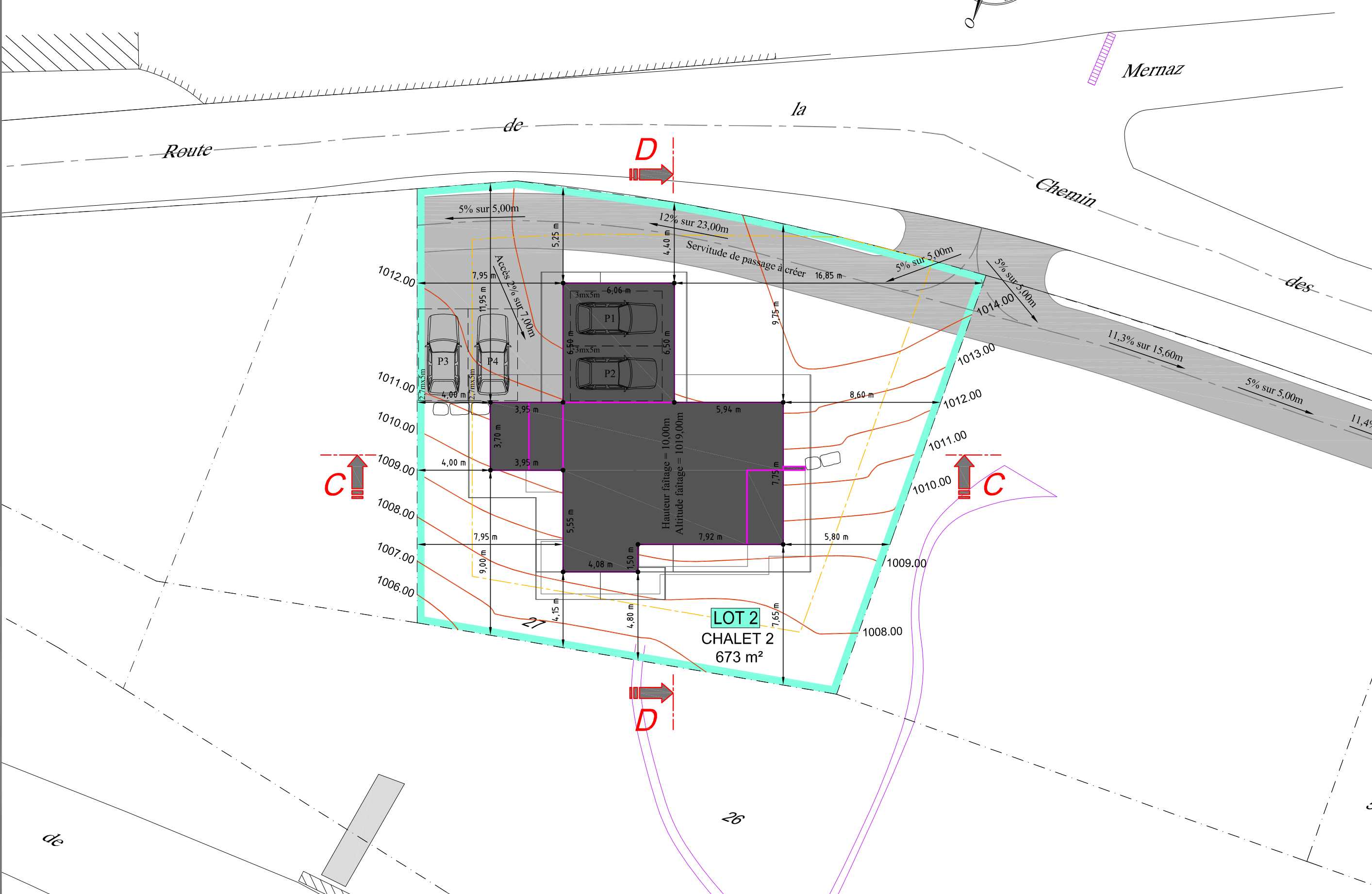
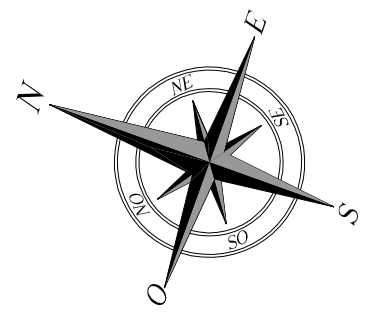
Plan validé le \_\_\_\_\_  
 Signature(s) du (des) client(s) :



Les Chalets Dutruel  
 Architectes et Constructeurs de Chalets Individuels en Côte-d'Or  
 10 Chemin de la Vallée - 21000 BEAUNE - Tél. 03 80 71 80 00 - www.chaletsdutruel.com

Visuel des plans et représentations graphiques non contractuel. Ces plans ainsi que tous les documents annexes sont la propriété des Chalets Dutruel SAS.

" La Mernaz "



LIEU DIT - COMMUNE

PC 2 - L2

MAITRE D'OEUVRE

TYPE : Chalet Poteaux-Poutres  
DESIGNATION : Plan de masse  
FORMAT : A3

N° : 1/1  
EHELLE : 1/200

CLIENT : Monsieur & Madame O'REILLY  
DATE : 05 Juillet 2016



Les Chalets Dutruel  
La passion du bois depuis 1950  
Concepteur et Constructeur de Chalets Traditionnels et Contemporains

Visuel des plans et représentations graphiques non contractuel. Ces plans ainsi que tous les documents annexes sont la propriété des Chalets Dutruel SAS.