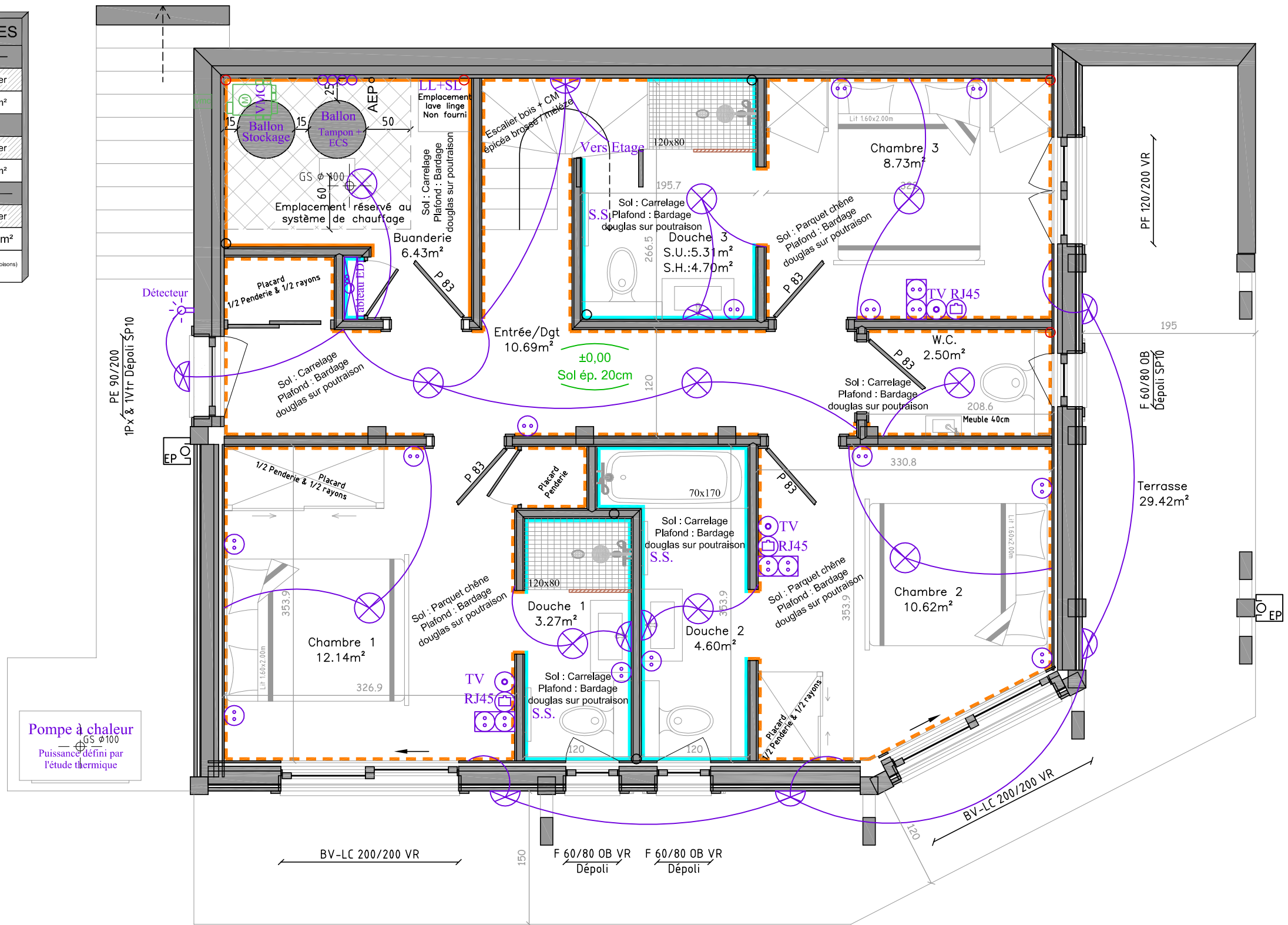


# Rez de jardin - Logement B2

TABLEAU DES SURFACES

Rez de jardin		
Habitable	Utile	Plancher
63.71m <sup>2</sup>	64.33 m <sup>2</sup>	68.04 m <sup>2</sup>
Etage		
Habitable	Utile	Plancher
65.30 m <sup>2</sup>	65.30 m <sup>2</sup>	67.20 m <sup>2</sup>
TOTAL		
Habitable	Utile	Plancher
129.01 m <sup>2</sup>	129.63 m <sup>2</sup>	135.24 m <sup>2</sup>

+ 1 garage de 17.50 m<sup>2</sup>  
 + 1 terrasse de 35.64 m<sup>2</sup>  
 + 1 balcon de 25.46 m<sup>2</sup>  
 + 1 cave de 17.98 m<sup>2</sup>



**Pompe à chaleur**  
 GS Ø100  
 Puissance défini par l'étude thermique

## Electricité

- Spot encastré / applique
- Lampe
- Lampe murale
- Prise simple 16 Ampères
- Prise double 16 Ampères
- Prise triple 16 Ampères
- Prise TV
- Prise RJ45
- Détecteur de mouvement
- Sonnette 2 tons

## Choix des finitions intérieures

- Maçonnerie brut (Cave, Garage)
- Fermacell pour faïences
- Placo pour peinture /Option
- Fermacell pour pierres /Option
- Panneaux OSB
- Lambris épicea blanchi /Option
- Paroi douche vitrée
- Bardage épicea naturel
- Bardage épicea brosse /Option
- Bardage épicea blanchi /Option
- Bardage épicea gris polaire /Option
- Bardage thermo-brossé /Option
- Bardage vieux-bois /Option
- Porte intérieure : épicea brosse

MAITRE D'OEUVRE



Plan validé le \_\_\_\_\_  
Signature(s) du (des) client(s) :

## L'ETRINGA B - LOGEMENT B2

CLIENT : Les Chalets DUTRUEL  
DATE : 14 mars 2018

TYPE : Chalets mitoyens Poteaux-Poutres 2 logements N° : 1/2  
 DESIGNATION : Rez de Jardin  
 FORMAT : A3  
 DESS : T.J. M&J: B.C.  
 ECHELLE : 1/50

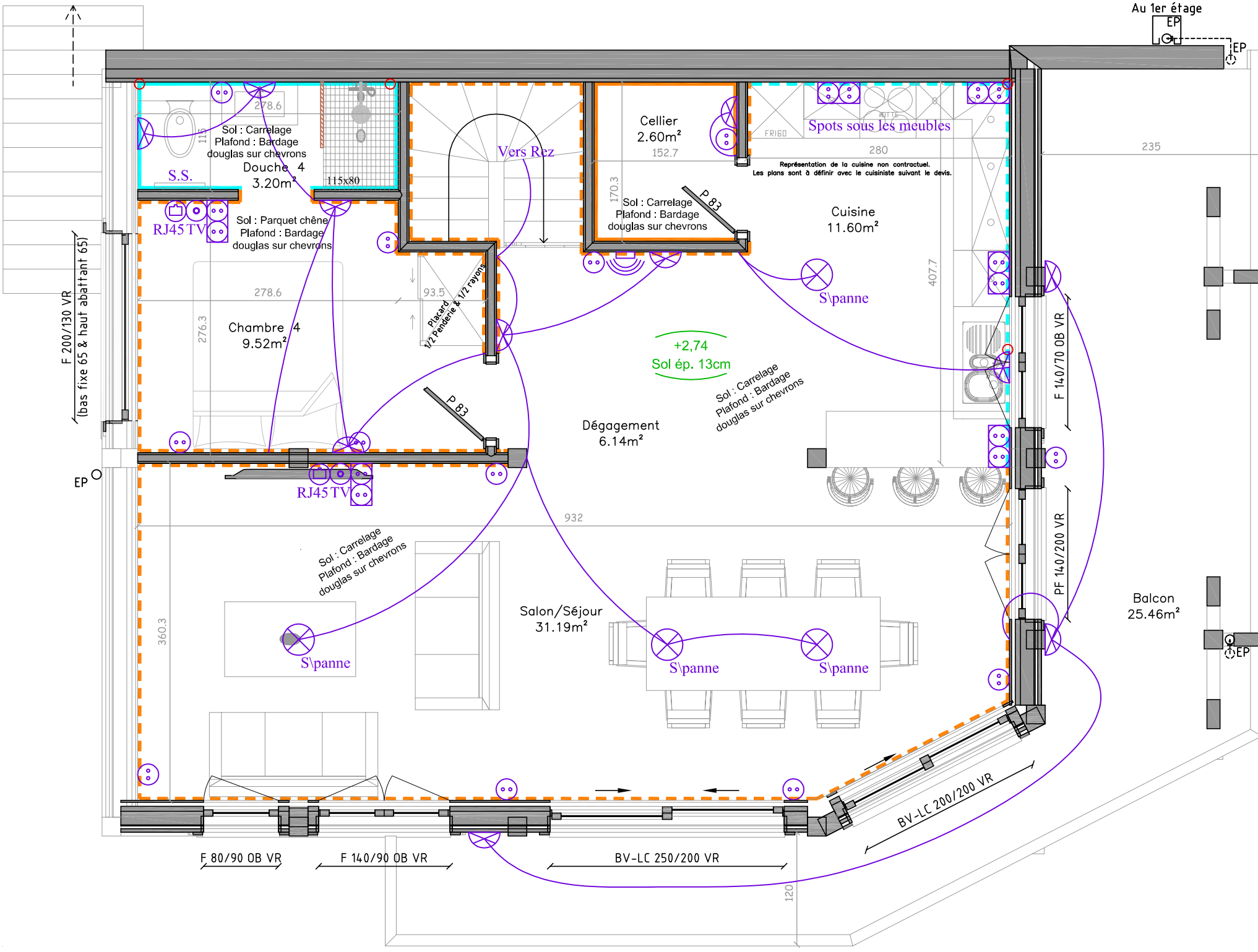
Visuel des plans et représentations graphiques non contractuel. Ces plans ainsi que tous les documents annexes sont la propriété des Chalets Dutruel SAS.

# Etage - Logement B2

## TABEAU DES SURFACES

Rez de jardin		
Habitable	Utile	Plancher
63.71m <sup>2</sup>	64.33 m <sup>2</sup>	68.04 m <sup>2</sup>
Etage		
Habitable	Utile	Plancher
65.30 m <sup>2</sup>	65.30 m <sup>2</sup>	67.20 m <sup>2</sup>
TOTAL		
Habitable	Utile	Plancher
129.01 m <sup>2</sup>	129.63 m <sup>2</sup>	135.24 m <sup>2</sup>

+ 1 garage de 17.50 m<sup>2</sup>  
 + 1 terrasse de 35.64 m<sup>2</sup>  
 + 1 balcon de 25.46 m<sup>2</sup>  
 + 1 cave de 17.98 m<sup>2</sup>



### Electricité

	Spot encastré / applique		Prise TV
	Lampe		Prise RJ45
	Lampe murale		Détecteur de mouvement
	Prise simple 16 Ampères		Sonnette 2 tons
	Prise double 16 Ampères		
	Prise triple 16 Ampères		

### Choix des finitions intérieures

	Maçonnerie brut (Cave, Garage)		Bardage épicea naturel
	Fermacell pour faïences		Bardage épicea brosse /Option
	Placo pour peinture /Option		Bardage épicea blanchi /Option
	Fermacell pour pierres /Option		Bardage épicea gris polaire /Option
	Panneaux OSB		Bardage thermo-brosse /Option
	Lambris épicea blanchi /Option		Bardage vieux-bois /Option
	Paroi douche vitrée		Porte intérieure : épicea brosse

MAITRE D'OEUVRE



Plan validé le \_\_\_\_\_  
Signature(s) du (des) client(s) :

L'ETRINGA B - LOGEMENT B2

CLIENT : Les Chalets DUTRUEL

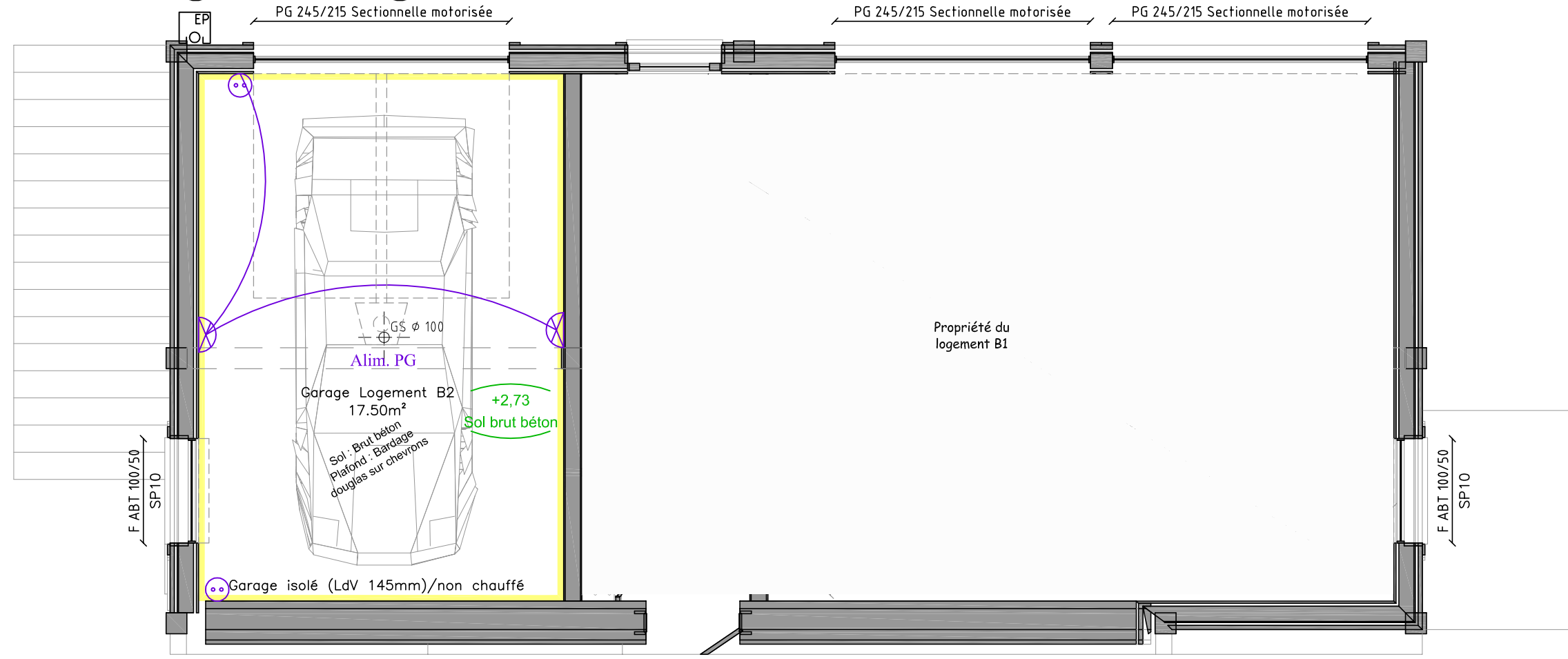
DATE : 14 mars 2018

TYPE : Chalets mitoyens Poteaux-Poutres 2 logements N° : 2/2

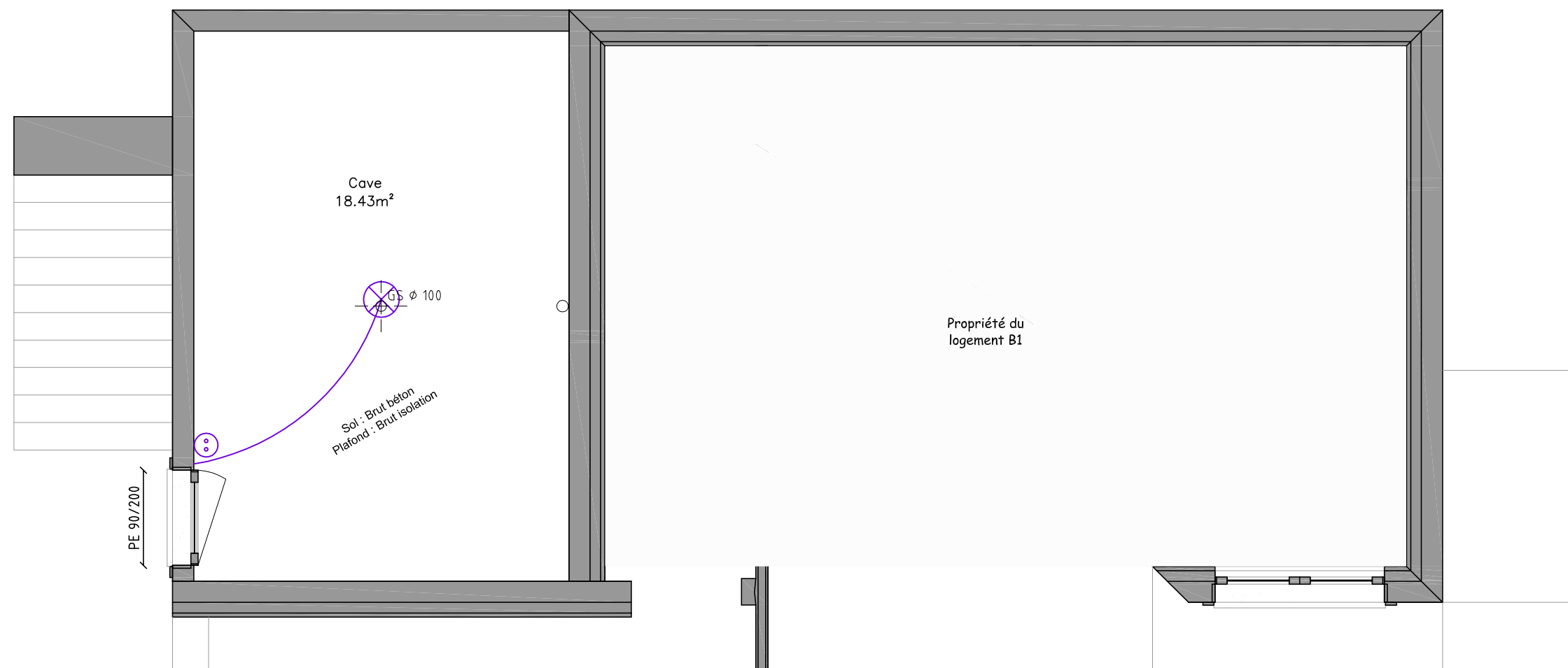
DESIGNATION : Etage DESS : T.J. MàJ: B.C. ECHELLE : 1/50

Visuel des plans et représentations graphiques non contractuel. Ces plans ainsi que tous les documents annexes sont la propriété des Chalets Dutruel SAS.

# Etage - Garage - Logement B2



# Rez de jardin - Cave - Logement B2



**L'ETRINGA B - GARAGES ET CAVES PRIVATIFS**

TYPE : Chalets mitoyens Poteaux-Poutres 2 logements N° : 1/1  
 DESIGNATION : Rez de Jardin et Etage  
 FORMAT : A3 ECHELLE : 1/50 DESS : T.J. MàJ: B.C.

CLIENT : Les Chalets DUTRUEL  
 DATE : 14 mars 2018

Plan validé le \_\_\_\_\_  
 Signatures(s) du (des) client(s) :

MAITRE D'OEUVRE

**Les Chalets Dutruel**  
 Le Passant du Bois d'Arpail 9330  
 Courcouronnes Cedex  
 Les Chalets Dutruel - Les Chalets de Grande Vallée - 10000 BENOIX - FR - BP 21180 - Tel. 03 20 21 80 00 - Web. www.chalets-dutruel.com - Mail. chalets@chaletsdutruel.com